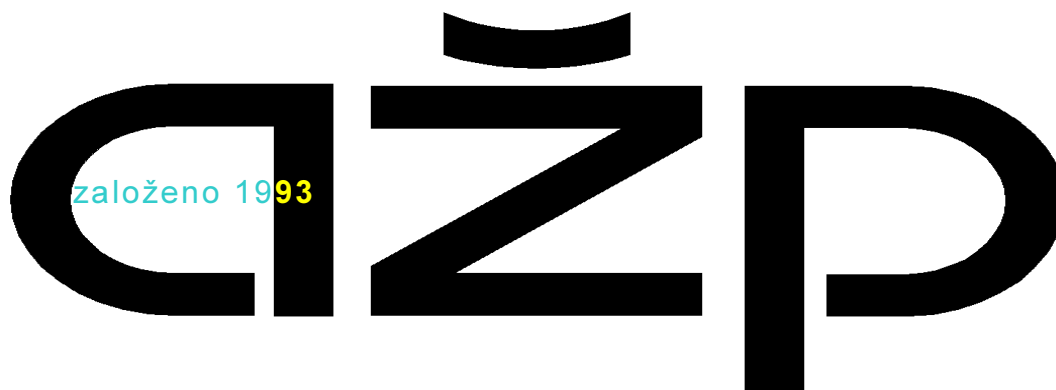


Ing. Cyril Mikyška – ATELIER ŽIVOTNÍHO PROSTŘEDÍ



Projektová, inženýrská a konzultační kancelář

Roztoky u Prahy, Braunerova 1681

tel. : 220 911 419; fax : 220 911 803; e-mail : info@azp-company.com

HLAVNÍ INŽ. PROJEKTU : ING. MIKYŠKA	Obec s rozšířenou pravomocí Trutnov	KRAJ : Královéhradecký	INVESTOR : Správa KRNAP
NÁZEV STAVBY : PPO - Úpravy Albeřického potoka Optimalizace protiproudé migrační propustnosti toku a ekologických podmínek Albeřického potoka			
STUPEŇ :	DATUM :	ČÍSLO ZAKÁZKY :	ČÍSLO SOUPRAVY :
DPS	02 / 2014	762 13 / P	
OBSAH : PRŮVODNÍ ZPRÁVA / část „pozemková dokumentace“ (SO A01÷A30; L01÷L04)			ČÍSLO PŘÍLOHY : A.3-1

OBSAH

1.	Identifikační údaje.....	4
	údaje o stavbě.....	4
	údaje o stavebníkovi.....	4
	údaje o zpracovateli projektové dokumentace	4
2.	Tabelární přehled jednotlivých SO a pozemků	5
3.	Informace o dotčených pozemcích.....	7
	SO A01 propustek Vápenka	7
	121	7
	599	8
	SO A02 stupeň nad mostkem	9
	SO A03 vegetační úpravy	9
	599	9
	594/1	10
	594/2	11
	SO A04 LB nátrž.....	11
	599	11
	526/3	12
	SO A05 stupeň pod mostkem.....	13
	561	13
	337	14
	SO A06 vegetační opevnění LB.....	15
	SO A07 kamenné opevnění PB.....	15
	SO A08 PB nátrž u cesty	15
	561	15
	365/1	15
	518	16
	SO A09 vegetační úpravy	17
	561	17
	SO A10 kamenné opevnění v zatáčce pod silnicí	17
	561	17
	68	18
	67	18
	SO A11 úprava u žabího trdliště	19
	387	19
	60	20
	SO A12 vegetační úpravy	20
	387	20
	SO A13 vegetační úpravy	21
	387	21
	SO A14 horní historický most.....	21
	SO A15 úprava mezi historickými mosty	21
	387	21
	320	22
	322	22
	323	23
	SO A16 úprava příčného profilu před soutokem	23
	387	23
	275	24
	318/1	24
	277/1	25
	278	25

SO A17 PB vegetační úpravy.....	26
387.....	26
SO A18 balvanitý skluz.....	27
387.....	27
157.....	27
161/2.....	28
SO A19 sedimentační prostor nad Maršovem.....	28
554/1.....	29
406.....	29
405.....	30
SO A20 oprava PB zdi u č.p. 2/6	30
554/1.....	30
SO A21 oprava PB zdi u č.p. 2/2	31
554/1.....	31
2/2.....	31
SO A22 oprava průtočného profilu u rybářů.....	32
554/1.....	32
st. 117.....	32
SO A23 oprava průtočného profilu u garáží	33
554/1.....	33
SO A24 oprava průtočného profilu u hostince.....	33
554/1.....	33
12/4.....	34
12/1.....	34
SO A25 oprava PB zdi nad mostem „Promenáda“	35
554/1.....	35
554/3.....	35
531/1.....	36
SO A26 oprava průtočného profilu pod mostem „Promenáda“	37
554/1.....	37
554/3.....	37
554/6.....	37
554/7.....	38
555/1.....	38
51/1.....	39
51/6.....	40
51/3.....	40
50/1.....	41
50/4.....	41
554/5.....	42
st. 20/2.....	42
SO A27 odstranění migračních barier ř.km 0,120÷0,055	43
SO A28 odstranění migračních barier ř.km 0,055÷0,035	43
SO A29 odstranění migračních barier ř.km 0,035÷0,000	43
554/8.....	43
548/1.....	44
SO A30 odstranění migračních barier ř.km 0,560÷0,530	45
554/1.....	45
SO L01 Lysečinský sedimentační prostor.....	46
294.....	46
235.....	47
236.....	48
388.....	49
SO L02 úprava průtočného profilu nad včelníkem	50
SO L03 úprava průtočného profilu pod včelníkem.....	50
389.....	50
322.....	50

324/1	51
326/2	51
SO L04 úprava průtočného profilu u chalupy na ostrově	52
389	52
275	52
283	52
365	53

1. Identifikační údaje

údaje o stavbě

Název stavby : **Úpravy Albeřického potoka**
 Optimalizace protiproudé migrační propustnosti toku a ekologických podmínek Albeřického potoka

Místo : k.ú. Horní Albeřice; Dolní Albeřice; Dolní Lysečiny; Horní Maršov
 koryto Albeřického potoka v úseku od „Vápenky“ v Horních Albeřicích po ústí do Úpy v Horním Maršově (ř.km 5,250 ÷ 0,000) a přilehlý úsek Lysečinského potoka v Dolních Lysečínách (ř.km 0,550 ÷ 0,000)

Obec s rozšířenou působností :
 Trutnov

Kraj : Královéhradecký

Předmět projektové dokumentace :
 PD pro ohlášení stavby a pro realizaci stavby úprav koryta potoka

údaje o stavebníkovi

Stavebník : **Správa KRNAP**
Dobrovského 3
54301 Vrchlabí
 IČO : 00088455
 DIČ : CZ00088455

údaje o zpracovateli projektové dokumentace

Projektová, inženýrská a konzultační kancelář
Ing. Cyril Mikyška - Atelier životního prostředí
 Braunerova 1681, 252 63 Roztoky u Prahy, tel 220 911 419

telefon : 220 911 419
 fax . 220 911 803
 e-mail : info@azp-company.com
 IČO : 45 84 0971
 DIČ : CZ 6105140954

Odpovědná osoba projektanta :

Ing. Cyril Mikyška
 autorizovaný inženýr pro stavby vodního hospodářství a krajinného inženýrství; ČKAIT 0003746
 oprávněná osoba pro hodnocení vlivů na ŽP

2. Tabelární přehled jednotlivých SO a pozemků

	ř.km	SO	název	popis	k.ú.	č.p.	druh pozemku	majitel pozemku
Albeřický potok	~5,250	SO A01	propustek Vápenka	V místě křížení polní cesty s korytem potoka u infostánku KRNP se pročiští stávající propustek - původní betonová roura DN 500 nárazový svah propustku se opevní kamenem; terén nad propustkem se částečně sníží tak, aby vznikl prostor k usazování unášených splavenin (štěrku).	Horní Albeřice	599	vodní plocha	KRNP; Dobrovského 3, 54301 Vrchlabí
								Obec Horní Maršov; Bertholdovo náměstí 102, 54226 Horní Maršov
					Horní Albeřice	121	ostatní plocha	
Albeřický potok	4,833	SO A02	stupeň nad mostkem	Stávající stupeň v korytě nad mostem se opraví formou malého balvanitého skluzu včetně opevnění přilehlých břehů. Oprava mostku není předmětem PD	Horní Albeřice	599	vodní plocha	KRNP; Dobrovského 3, 54301 Vrchlabí
					Horní Albeřice	420	ttp	Mašek Viktor; č.p. 90, 25166 Hrusice
					Horní Albeřice	594/1	ostatní plocha	Obec Horní Maršov; Bertholdovo náměstí 102, 54226 Horní Maršov
					Horní Albeřice	594/2	ostatní plocha	Obec Horní Maršov; Bertholdovo náměstí 102, 54226 Horní Maršov
Albeřický potok	4,755	SO A03	vegetační úpravy	pokácí se olše rostoucí na PB a odstraní se i stávající pařez v jejím sousedství	Horní Albeřice	599	vodní plocha	KRNP; Dobrovského 3, 54301 Vrchlabí
Albeřický potok	~4,370	SO A04	LB nátrž	LB nátrž bude sanována skladbou balvanů a dno stabilizováno vložním dřevěného stupně	Horní Albeřice	599	vodní plocha	KRNP; Dobrovského 3, 54301 Vrchlabí
					Horní Albeřice	526/3	ostatní plocha	Volek Michal; nám. Svornosti 474, 54224 Svoboda nad Úpou
					Horní Albeřice	533/2	ostatní plocha	Volek Michal; nám. Svornosti 474, 54224 Svoboda nad Úpou
Albeřický potok	~3,645	SO A05	stupeň pod mostkem	stávající stupeň v korytě pod mostem se opraví formou balvanitého skluzu (oboustranná čela + dno / skladba balvanů). Oprava mostku z betonových prefabrikátů není předmětem PD	Dolní Albeřice	561	vodní plocha	KRNP; Dobrovského 3, 54301 Vrchlabí
					Dolní Albeřice	337	ostatní plocha	Folprecht Jiří ing., Fráni Šrámka 846, 27204 Kladno
Albeřický potok	3,59	SO A06	vegetační opevnění LB	LB se opevní výsadbou vrbových řízků	Dolní Albeřice	561	vodní plocha	KRNP; Dobrovského 3, 54301 Vrchlabí
Albeřický potok	3,540 + 3,560	SO A07	kamenné opevnění PB	PB v levotočivé zatáčce nad podnikovou chatou KRPA se skladbou balvanů	Dolní Albeřice	561	vodní plocha	KRNP; Dobrovského 3, 54301 Vrchlabí
					Dolní Albeřice	365/1	ostatní plocha	KRKONOSKÉ PAPIRNY a.s.; Nádražní 266, 54371 Hostinné
Albeřický potok	~3,500	SO A08	PB nátrž u cesty	nátrž se opevní skladbou balvanů	Dolní Albeřice	561	vodní plocha	KRNP; Dobrovského 3, 54301 Vrchlabí
					Dolní Albeřice	365/1	ostatní plocha	KRKONOSKÉ PAPIRNY a.s.; Nádražní 266, 54371 Hostinné
					Dolní Albeřice	518	ostatní plocha	Obec Horní Maršov; Bertholdovo náměstí 102, 54226 Horní Maršov
Albeřický potok	3,190 + 3,205	SO A09	vegetační úpravy	pokácí se 2 stromy / 1 na LB nad propustkem, 1 na PB pod propustkem (oba jsou poškozené jasaný ztepilý); na LB pod propustkem se vysadí nově 1 jasan; pokácí se 3 stromy na PB pod propustkem (všechny 3 jsou vrby v havarijním stavu, hrozí vývrat a ucpání průtočného profilu). Oprava propustku z beton. trub není předmětem PD	Dolní Albeřice	561	vodní plocha	KRNP; Dobrovského 3, 54301 Vrchlabí
Albeřický potok	3,1	SO A10	kamenné opevnění LB v zatáčce pod silnicí	LB v pravotočivé zatáčce přilehlý k silnici se opevní skladbou balvanů	Dolní Albeřice	561	vodní plocha	KRNP; Dobrovského 3, 54301 Vrchlabí
					Dolní Albeřice	67	ostatní plocha	SJM Pražský Antonín Ing., a Pražská Lenka Ing.; Luční 214, 25225 Otěch
					Dolní Albeřice	68	ostatní plocha	Schreiber Ervin; Dolní Albeřice 33, 54226 Horní Maršov
	2,9	SO A11	úprava u žabiho trdliště	LB v pravotočivé zatáčce pod mostem se opevní skladbou balvanů	Dolní Lysečiny	387	vodní plocha	KRNP; Dobrovského 3, 54301 Vrchlabí
					Dolní Lysečiny	60	lesní pozemek	KRNP; Dobrovského 3, 54301 Vrchlabí
Albeřický potok	2,63	SO A12	vegetační úpravy	na konci LB-nábřeží zdi se pokácí dvojkmenný strom nevhodně zasahuje do průtočného profilu a omezuje kapacitu koryta	Dolní Lysečiny	387	vodní plocha	KRNP; Dobrovského 3, 54301 Vrchlabí
Albeřický potok	2,445	SO A13	vegetační úpravy	v korytě u PB na úrovni PB hřiště se pokácí vrba – strom nevhodně zasahuje do průtočného profilu a omezuje kapacitu koryta	Dolní Lysečiny	387	vodní plocha	KRNP; Dobrovského 3, 54301 Vrchlabí
Albeřický potok	2,355	SO A14	horní historický most	obě poškozené náběžní zdi nad mostem se nově vyzdí, dno se stabilizuje dřevěnými prahy a balvanitým skluzem	Dolní Lysečiny	387	vodní plocha	KRNP; Dobrovského 3, 54301 Vrchlabí
Albeřický potok	2,360 + 2,370	SO A15	úprava mezi historickými mosty	oba poškozené břehy se opevní skladbou balvanů, dno se stabilizuje dřevěnými prahy	Dolní Lysečiny	387	vodní plocha	KRNP; Dobrovského 3, 54301 Vrchlabí
					Dolní Lysečiny	320	ostatní plocha	Svobodová Gabriela Ing., CSc.; Josefa Janáčka 962, Studánka, 53012 Pardu
					Dolní Lysečiny	322	ttp	Svobodová Gabriela Ing., CSc.; Josefa Janáčka 962, Studánka, 53012 Pardu
					Dolní Lysečiny	323	ttp	Hájek Martin+ Pavla Hájková; Artura Krause 2269, Zelené Předměstí, 53002
Albeřický potok	2,100 + 2,235	SO A16	úprava příčného profilu před soutokem	koryto se v dešce oza zu m před soutokem s Lysečinským potokem částečně rozšíří doprava a břeh se opevní balvany, strom rostoucí v břehu u mostku se pokácí.	Dolní Lysečiny	387	vodní plocha	KRNP; Dobrovského 3, 54301 Vrchlabí
					Dolní Lysečiny	275	ttp	Rehák Ivo; Petra Jilemnického 422/4, Plotiště nad Labem, 50301 Hradec Krá
					Dolní Lysečiny	318/1	ttp	Tylová Tereza, Dolní Lysečiny 22, 54226 Horní Maršov
					Dolní Lysečiny	278	ostatní plocha	Tylová Tereza, Dolní Lysečiny 22, 54226 Horní Maršov
					Dolní Lysečiny	277/1	ttp	Tylová Tereza, Dolní Lysečiny 22, 54226 Horní Maršov
Albeřický potok	~1,900	SO A17	vegetační úpravy	v korytě pod propadlým mostem (cesta od pensionu Herta) se pokácí několik stromů, které omezují průtočný profil. Oprava mostu není předmětem PD	Dolní Lysečiny	387	vodní plocha	KRNP; Dobrovského 3, 54301 Vrchlabí
Albeřický potok	1,51	SO A18	balvanitý skluz	stávající dřevěný stupeň na úrovni horní hrany rybníka je v havarijním stavu a bude nahrazen balvanitým skluzem	Dolní Lysečiny	387	vodní plocha	KRNP; Dobrovského 3, 54301 Vrchlabí
Albeřický potok	~1,200 + 0,870	SO A19	sedimentační prostor nad Maršovem	nový balvanitý skluz + úprava stávajícího rybníka na p.č. 406 ke zřízení retenčního prostoru VIZ SAMOSTATNÝ POPIS	Horní Maršov	554/1	vodní plocha	KRNP; Dobrovského 3, 54301 Vrchlabí
					Horní Maršov	406	vodní plocha	Státní pozemkový úřad; Husinecká 1024/11a, Žižkov, 13000 Praha 3
					Horní Maršov	405	ostatní plocha	Hassmann Petr; Nám. Svornosti 474, 54224 Svoboda nad Úpou

Albeřický potok	0,55	SO A20	oprava PB zdi u p.č. 2/6	oprava paty PB nábrežní zdi (injektáž podzákladí)	Horní Maršov	554/1	vodní plocha	KRNAP; Dobrovského 3, 54301 Vrchlabí
Albeřický potok	0,490 + 0,450	SO A21	oprava PB zdi u p.č. 2/2	oprava poškozeného PB kamennou rovininou z velkých balvanů	Horní Maršov	554/1	vodní plocha	KRNAP; Dobrovského 3, 54301 Vrchlabí
					Horní Maršov	2/2	zahrada	SJM Vávra Jaroslav a Vávrová Markéta Ing.; Sázkavská 72, 28166 Jevany
Albeřický potok	0,45	SO A22	oprava průtočného profilu u rybářů	lokální oprava poškozené kamenné rovnaniny a přeložka vodovodní přípojky	Horní Maršov	554/1	vodní plocha	KRNAP; Dobrovského 3, 54301 Vrchlabí
					Horní Maršov	st.117	zastavěná plocha a nádvoří	Český rybářský svaz, Místní organizace Horní Maršov; 54226 Horní Maršov
Albeřický potok	0,445 + 0,380	SO A23	oprava průtočného profilu u garáží	lokální oprava silně poškozených zídek	Horní Maršov	554/1	vodní plocha	KRNAP; Dobrovského 3, 54301 Vrchlabí
Albeřický potok	0,380 + 0,340	SO A24	oprava průtočného profilu u hostince	oprava poškozeného LB kamennou rovininou z velkých balvanů (včetně částečného rozšíření koryta ve dně na 3,5 m); oprava poškozeného PB kamennou přízdívkou	Horní Maršov	554/1	vodní plocha	KRNAP; Dobrovského 3, 54301 Vrchlabí
					Horní Maršov	12/4.	ostatní plocha	Schreiber Ervin; Dolní Albeřice 33, 54226 Horní Maršov
					Horní Maršov	12/1.	ostatní plocha	Obec Horní Maršov; Bertholdovo náměstí 102, 54226 Horní Maršov
Albeřický potok	0,29	SO A25	oprava PB zdi nad mostem "Promenáda"	oprava poškozeného PB - přezdílení kamenné rovnaniny	Horní Maršov	554/1	vodní plocha	KRNAP; Dobrovského 3, 54301 Vrchlabí
					Horní Maršov	554/3	vodní plocha	KRNAP; Dobrovského 3, 54301 Vrchlabí
Albeřický potok	0,270 + 0,210	SO A26	oprava průtočného profilu pod mostem "Promenáda"	v oblasti od silničního mostu ulice Promenáda po pravobřežní bazén a hřiště >> obě nábrežní poškozené zdi se přezdí (kamenné zdivo na cementovou maltu); výška zdi v celém úseku bude odpovídat výšce zdi u silničního mostu; vegetaci v přilehlých zahradách; PB zeď skončí	Horní Maršov	554/1	vodní plocha	KRNAP; Dobrovského 3, 54301 Vrchlabí
					Horní Maršov	554/3	vodní plocha	KRNAP; Dobrovského 3, 54301 Vrchlabí
					Horní Maršov	554/5	vodní plocha	Obec Horní Maršov; Bertholdovo náměstí 102, 54226 Horní Maršov
					Horní Maršov	51/3	ostatní plocha	Obec Horní Maršov; Bertholdovo náměstí 102, 54226 Horní Maršov
					Horní Maršov	555/1	vodní plocha	Hofmann Radek + Ludmila; Promenáda 27, 54226 Horní Maršov
					Horní Maršov	51/1	zahrada	Hofmann Radek + Ludmila; Promenáda 27, 54226 Horní Maršov
					Horní Maršov	51/6	zahrada	Turečková Hana Ing.; Promenáda 28, 54226 Horní Maršov
					Horní Maršov	st. 20/2	zastavěná plocha a nádvoří	SJM Juda Martin a Judová Petra; Lysečská 85, 54226 Horní Maršov
					Horní Maršov	554/6	vodní plocha	KRNAP; Dobrovského 3, 54301 Vrchlabí
					Horní Maršov	554/7	vodní plocha	KRNAP; Dobrovského 3, 54301 Vrchlabí
					Horní Maršov	50/1	ostatní plocha	Obec Horní Maršov; Bertholdovo náměstí 102, 54226 Horní Maršov
					Horní Maršov	50/4	ostatní plocha	Obec Horní Maršov; Bertholdovo náměstí 102, 54226 Horní Maršov
Albeřický potok	0,120 + 0,055	SO A27	odstranění migračních barier ř.km 0,120 + 0,055		Horní Maršov	554/8	vodní plocha	Obec Horní Maršov; Bertholdovo náměstí 102, 54226 Horní Maršov
Albeřický potok	0,055 + 0,035	SO A28	odstranění migračních barier ř.km 0,055 + 0,035		Horní Maršov	554/8	vodní plocha	Obec Horní Maršov; Bertholdovo náměstí 102, 54226 Horní Maršov
Albeřický potok	0,035 + 0,000	SO A29	odstranění migračních barier ř.km 0,035 + 0,000		Horní Maršov	554/8	vodní plocha	Obec Horní Maršov; Bertholdovo náměstí 102, 54226 Horní Maršov
Albeřický potok	0,560 + 0,530	SO A30	odstranění migračních barier ř.km 0,560 + 0,530		Horní Maršov	554/8	vodní plocha	Obec Horní Maršov; Bertholdovo náměstí 102, 54226 Horní Maršov
Lysečský p.		SO L01	Lysečský sedimentační	nový retenční prostor sloužící k zachycování splavenin, s možností pravidelné údržby; nárazový břeh opevněn balvany	Horní Lysečiny	294	vodní plocha	KRNAP; Dobrovského 3, 54301 Vrchlabí
					Dolní Lysečiny	388	vodní plocha	KRNAP; Dobrovského 3, 54301 Vrchlabí
					Horní Lysečiny	235	ttp	Schreiber Ervin; Dolní Albeřice 33, 54226 Horní Maršov
Lysečský p.		SO L02	úprava průtočného profilu nad včelníkem	kácení stromů a rozšíření průtočného profilu na PB postupným zmiřněním sklonu svahu na 1:4; ochranný kamenný val na LB (v oblasti stávajících chalup bude val doplněn bentonitovým těsněním omezujícím průsaky)	Dolní Lysečiny	389	vodní plocha	KRNAP; Dobrovského 3, 54301 Vrchlabí
					Dolní Lysečiny	324/1	ttp	Hájek Martin+ Pavla Hájková; Artura Krause 2269, Zelené Předměstí, 53002
					Dolní Lysečiny	322	ttp	Svobodová Gabriela Ing., CSc.; Josefa Janáčka 962, Studánka, 53012 Pardu
					Dolní Lysečiny	326/2	ttp	Svobodová Gabriela Ing., CSc.; Josefa Janáčka 962, Studánka, 53012 Pardu
Lysečský p.		SO L03	úprava průtočného profilu pod včelníkem	rozšíření průtočného profilu ve dně na 1,5 m; lokální oprava LB kamenné zidky, nová stabilizace PB svahu ve sklonu 1:1 kamennou rovininou (kameny cca 1000 kg/ks)	Dolní Lysečiny	389	vodní plocha	KRNAP; Dobrovského 3, 54301 Vrchlabí
					Dolní Lysečiny	326/2	ttp	Svobodová Gabriela Ing., CSc.; Josefa Janáčka 962, Studánka, 53012 Pardu
Lysečský p.		SO L04	úprava průtočného profilu u chalupy na ostrově	rozšíření průtočného profilu na PB a stabilizace břehu kamennou rovininou	Dolní Lysečiny	389	vodní plocha	KRNAP; Dobrovského 3, 54301 Vrchlabí
					Dolní Lysečiny	283	ttp	Klose Václav; Lipová 205, 54226 Horní Maršov
					Dolní Lysečiny	275	ttp	Řehák Ivo; Petra Jilemnického 422/4, Plotiště nad Labem, 50301 Hradec Krá

3. Informace o dotčených pozemcích

(informace z katastru nemovitostí)

SO A01 propustek Vápenka



Parcelní číslo: **121**

Obec: [Horní Maršov \[579262\]](#)

Katastrální území: [Horní Albeřice \[643467\]](#)

Číslo LV: [10001](#)

Výměra [m2]: 79

Typ parcely: Parcela katastru nemovitostí

Mapový list: KMD

Určení výměry: Graficky nebo v digitalizované mapě

Způsob využití: neplodná půda

Druh pozemku: ostatní plocha

[Informace z RÚIAN Sousední parcely](#)

Vlastníci, jiní oprávnění

Vlastnické právo	Adresa	Podíl
------------------	--------	-------

Obec Horní Maršov	Bertholdovo náměstí 102, 54226 Horní Maršov
-------------------	---

Způsob ochrany nemovitosti

Název

rozsáhlé chráněné území

Seznam BPEJ

Parcela nemá evidované BPEJ.

Omezení vlastnického práva

Nejsou evidována žádná omezení.

Jiné zápisy

Nejsou evidovány žádné jiné zápisy.

Nemovitost je v územním obvodu, kde státní správu katastru nemovitostí ČR vykonává [Katastrální úřad pro Královéhradecký kraj, Katastrální pracoviště Trutnov](#)

Zobrazené údaje mají informativní charakter. Platnost k 29.09.2013 16:08:26.



Parcelní číslo: **599**

Obec: [Horní Maršov \[579262\]](#)

Katastrální území: [Horní Albeřice \[643467\]](#)

Číslo LV: [611](#)

Výměra [m2]: 3318

Typ parcely: Parcela katastru nemovitostí

Mapový list: KMD

Určení výměry: Graficky nebo v digitalizované mapě

Způsob využití: koryto vodního toku přirozené nebo upravené

Druh pozemku: vodní plocha

[Informace z RÚIAN](#) [Sousední parcely](#)

Vlastníci, jiní oprávnění

Vlastnické právo	Adresa	Podíl
Česká republika		
Příslušnost hospodařit s majetkem státu	Adresa	Podíl
Správa Krkonošského národního parku	Dobrovského 3, 54301 Vrchlabí	

Způsob ochrany nemovitosti

Název

rozsáhlé chráněné území

Seznam BPEJ

Parcela nemá evidované BPEJ.

Omezení vlastnického práva

Typ

Věcné břemeno (podle listiny)

Věcné břemeno chůze a jízdy

Jiné zápisy

Typ

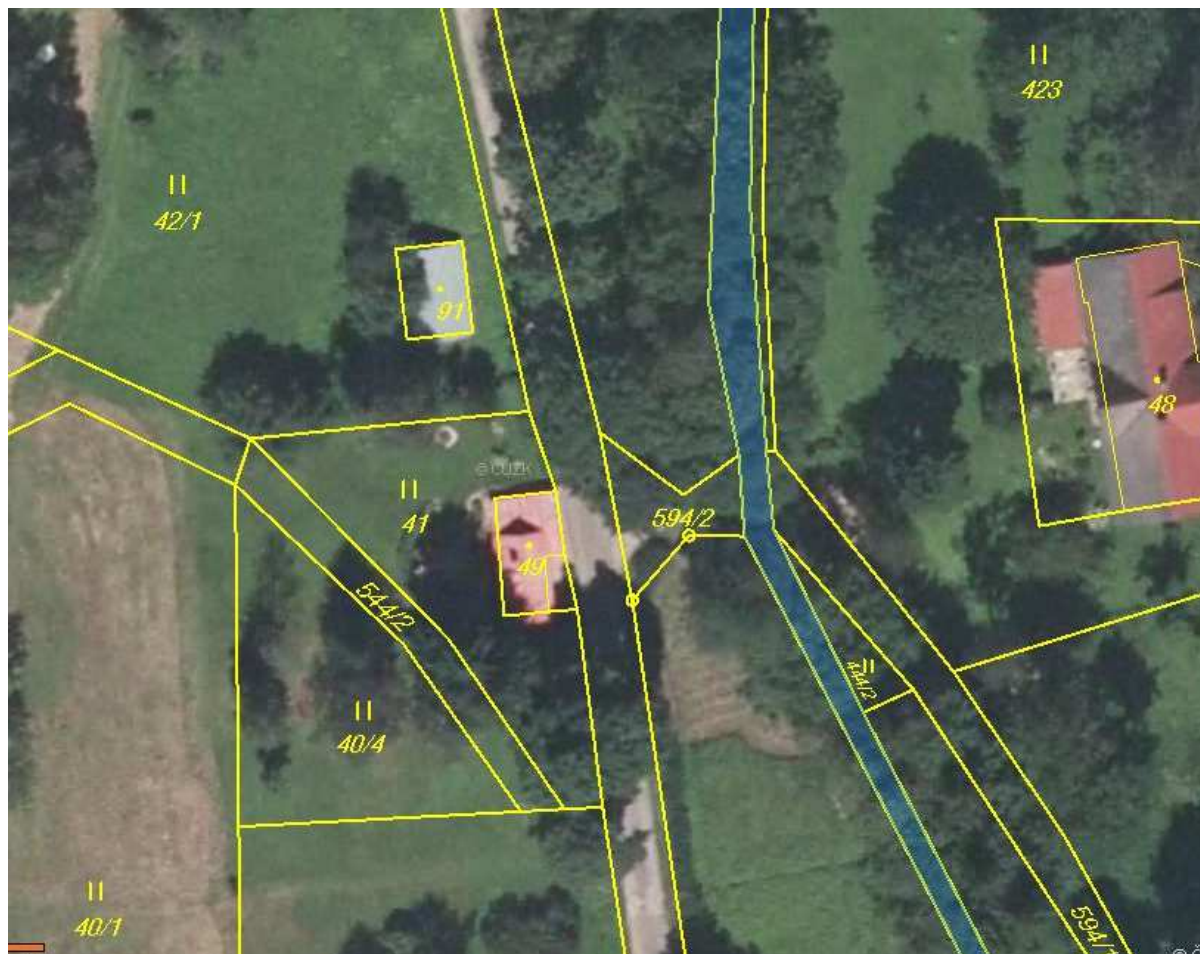
Změna výměr obnovou operátu

Nemovitost je v územním obvodu, kde státní správu katastru nemovitostí ČR vykonává [Katastrální úřad pro Královéhradecký kraj, Katastrální pracoviště Trutnov](#)

Zobrazené údaje mají informativní charakter. Platnost k 07.11.2013 16:39:49.



SO A02 stupeň nad mostkem
SO A03 vegetační úpravy



Parcelní číslo: **599** info viz výše

Parcelní číslo: **420**

Obec: [Horní Maršov \[579262\]](#)

Katastrální území: [Horní Albeřice \[643467\]](#)

Číslo LV: [104](#)

Výměra [m2]: 3194

Typ parcely: Parcela katastru nemovitostí

Mapový list: KMD

Určení výměry: Graficky nebo v digitalizované mapě

Druh pozemku: trvalý travní porost

[Informace z RÚIAN](#) [Sousední parcely](#)

Vlastníci, jiní oprávnění

Vlastnické právo	Adresa	Podíl
Mašek Viktor	č.p. 90, 25166 Hrusice	

Způsob ochrany nemovitosti

Název

rozsáhlé chráněné území

zemědělský půdní fond



Seznam BPEJ

BPEJ	Výměra
93644	1185
96811	2009

Omezení vlastnického práva

Nejsou evidována žádná omezení.

Jiné zápisy

Nejsou evidovány žádné jiné zápisy.

Nemovitost je v územním obvodu, kde státní správu katastru nemovitostí ČR vykonává [Katastrální úřad pro Královéhradecký kraj, Katastrální pracoviště Trutnov](#)

Zobrazené údaje mají informativní charakter. Platnost k 13.01.2014 06:26:11.

Parcelní číslo: **594/1**

Obec: [Horní Maršov \[579262\]](#)

Katastrální území: [Horní Albeřice \[643467\]](#)

Číslo LV: [10001](#)

Výměra [m2]: 2154

Typ parcely: Parcela katastru nemovitostí

Mapový list: KMD

Určení výměry: Graficky nebo v digitalizované mapě

Způsob využití: ostatní komunikace

Druh pozemku: ostatní plocha

[Informace z RÚIAN](#) [Sousední parcely](#)

Vlastníci, jiní oprávnění

Vlastnické právo	Adresa	Podíl
Obec Horní Maršov	Bertholdovo náměstí 102, 54226 Horní Maršov	

Způsob ochrany nemovitosti

Název

rozsáhlé chráněné území

Seznam BPEJ

Parcela nemá evidované BPEJ.

Omezení vlastnického práva

Typ

Věcné břemeno (podle listiny)

Jiné zápisy

Nejsou evidovány žádné jiné zápisy.

Objekt je dotčen změnou právního vztahu: [Z-18256/2013](#).

Nemovitost je v územním obvodu, kde státní správu katastru nemovitostí ČR vykonává [Katastrální úřad pro Královéhradecký kraj, Katastrální pracoviště Trutnov](#)

Zobrazené údaje mají informativní charakter. Platnost k 30.01.2014 14:33:26.



Parcelní číslo: **594/2**

Obec: [Horní Maršov \[579262\]](#)

Katastrální území: [Horní Albeřice \[643467\]](#)

Číslo LV: [10001](#)

Výměra [m2]: 83

Typ parcely: Parcela katastru nemovitostí

Mapový list: KMD

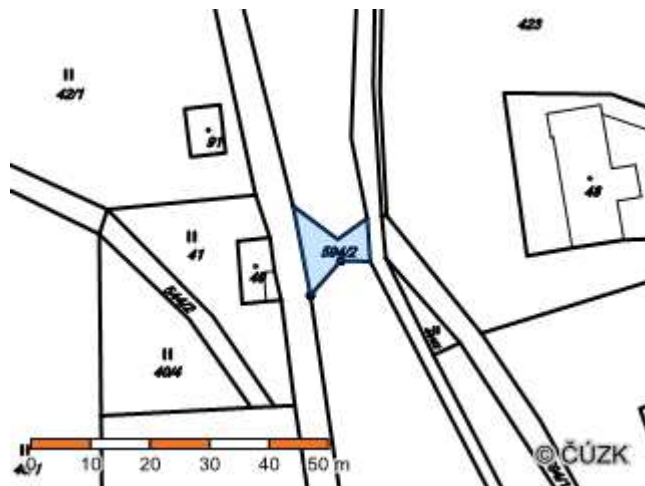
Určení výměry: Graficky nebo v digitalizované mapě

Způsob využití: ostatní komunikace

Druh pozemku: ostatní plocha

[Informace z RÚIAN](#) [Sousední parcely](#)

Vlastníci, jiní oprávnění



Vlastnické právo	Adresa	Podíl
------------------	--------	-------

Obec Horní Maršov	Bertholdovo náměstí 102, 54226 Horní Maršov	
-------------------	---	--

Způsob ochrany nemovitosti

Název

rozsáhlé chráněné území

Seznam BPEJ

Parcela nemá evidované BPEJ.

Omezení vlastnického práva

Nejsou evidována žádná omezení.

Jiné zápisy

Nejsou evidovány žádné jiné zápisy.

Nemovitost je v územním obvodu, kde státní správu katastru nemovitostí ČR vykonává [Katastrální úřad pro Královéhradecký kraj, Katastrální pracoviště Trutnov](#)

Zobrazené údaje mají informativní charakter. Platnost k 30.01.2014 14:33:26.

SO A04 LB nátrž



Parcelní číslo: **599** info viz výše

Parcelní číslo:

526/3Obec: [Horní Maršov \[579262\]](#)Katastrální území: [Horní Albeřice \[643467\]](#)Číslo LV: [76](#)

Výměra [m2]: 390

Typ parcely: Parcela katastru nemovitostí

Mapový list: KMD

Určení výměry: Graficky nebo v digitalizované mapě

Způsob využití: neplodná půda

Druh pozemku: ostatní plocha

[Informace z RÚIAN](#) [Sousední parcely](#)

Vlastníci, jiní oprávnění

Vlastnické právo	Adresa	Podíl
Volek Michal	nám. Svornosti 474, 54224 Svoboda nad Úpou	

Způsob ochrany nemovitosti

Název

rozsáhlé chráněné území

Seznam BPEJ

Parcela nemá evidované BPEJ.

Omezení vlastnického práva

Typ

Zástavní právo smluvní



Parcelní číslo: 533/2

Obec: [Horní Maršov \[579262\]](#)Katastrální území: [Horní Albeřice \[643467\]](#)Číslo LV: [76](#)

Výměra [m2]: 843

Typ parcely: Parcela katastru nemovitostí

Mapový list: KMD

Určení výměry: Graficky nebo v digitalizované mapě

Způsob využití: neplodná půda

Druh pozemku: ostatní plocha

[Informace z RÚIAN](#) [Sousední parcely](#)

Vlastníci, jiní oprávnění

Vlastnické právo	Adresa	Podíl
Volek Michal	nám. Svornosti 474, 54224 Svoboda nad Úpou	

Způsob ochrany nemovitosti

Název

rozsáhlé chráněné území

Seznam BPEJ

Parcela nemá evidované BPEJ.

Omezení vlastnického práva

Typ

Zástavní právo smluvní

Jiné zápisy

Nejsou evidovány žádné jiné zápisy.

Nemovitost je v územním obvodu, kde státní správu katastru nemovitostí ČR vykonává [Katastrální úřad pro Královéhradecký kraj, Katastrální pracoviště Trutnov](#)

Zobrazené údaje mají informativní charakter. Platnost k 13.01.2014 08:26:14.



SO A05 stupeň pod mostkem



Parcelní číslo: **561**

Obec: [Horní Maršov \[579262\]](#)

Katastrální území: [Dolní Albeřice \[643441\]](#)

Číslo LV: [611](#)

Výměra [m2]: 4568

Typ parcely: Parcela katastru nemovitostí

Mapový list: KMD

Určení výměry: Graficky nebo v digitalizované mapě

Způsob využití: koryto vodního toku přirozené nebo upravené

Druh pozemku: vodní plocha

[Informace z RÚIAN Sousední parcely](#)

Vlastníci, jiní oprávnění

Vlastnické právo	Adresa	Podíl
Česká republika		
Příslušnost hospodařit s majetkem státu	Adresa	Podíl
Správa Krkonošského národního parku	Dobrovského 3, 54301 Vrchlabí	

Způsob ochrany nemovitosti

Název

rozsáhlé chráněné území

Seznam BPEJ

Parcela nemá evidované BPEJ.

Omezení vlastnického práva

Nejsou evidována žádná omezení.

Jiné zápisy

Typ

Změna výměr obnovou operátu



Nemovitost je v územním obvodu, kde státní správu katastru nemovitostí ČR vykonává [Katastrální úřad pro Královéhradecký kraj, Katastrální pracoviště Trutnov](#)

Zobrazené údaje mají informativní charakter. Platnost k 02.01.2014 10:11:18.

Parcelní číslo: **337**

Obec: [Horní Maršov \[579262\]](#)

Katastrální území: [Dolní Albeřice \[643441\]](#)

Číslo LV: [391](#)

Výměra [m2]: 687

Typ parcely: Parcela katastru nemovitostí

Mapový list: KMD

Určení výměry: Graficky nebo v digitalizované mapě

Způsob využití: jiná plocha

Druh pozemku: ostatní plocha

[Informace z RÚIAN](#) [Sousední parcely](#)

Vlastníci, jiní oprávnění

Vlastnické právo	Adresa	Podíl
------------------	--------	-------

Folprecht Jiří Ing. Fráni Šrámka 846, 27204 Kladno
--

Způsob ochrany nemovitosti

Název

rozsáhlé chráněné území

Seznam BPEJ

Parcela nemá evidované BPEJ.

Omezení vlastnického práva

Nejsou evidována žádná omezení.

Jiné zápisy

Nejsou evidovány žádné jiné zápisy.

Nemovitost je v územním obvodu, kde státní správu katastru nemovitostí ČR vykonává [Katastrální úřad pro Královéhradecký kraj, Katastrální pracoviště Trutnov](#)

Zobrazené údaje mají informativní charakter. Platnost k 13.01.2014 08:26:14.



SO A06 vegetační opevnění LB
 SO A07 kamenné opevnění PB
 SO A08 PB nátrž u cesty



Parcelní číslo: **561** info viz výše

Parcelní číslo: **365/1**

Obec: [Horní Maršov \[579262\]](#)

Katastrální území: [Dolní Albeřice \[643441\]](#)

Číslo LV: [548](#)

Výměra [m2]: 1697

Typ parcely: Parcela katastru nemovitostí

Mapový list: KMD

Určení výměry: Graficky nebo v digitalizované mapě

Způsob využití: neplodná půda

Druh pozemku: ostatní plocha

[Informace z RÚIAN Sousední parcely](#)

Vlastníci, jiní oprávnění

Vlastnické právo	Adresa	Podíl
KRKONOŠSKÉ PAPIRNY a.s. Nádražní 266, 54371 Hostinné		

Způsob ochrany nemovitosti

Název

rozsáhlé chráněné území

Seznam BPEJ

Parcela nemá evidované BPEJ.

Omezení vlastnického práva

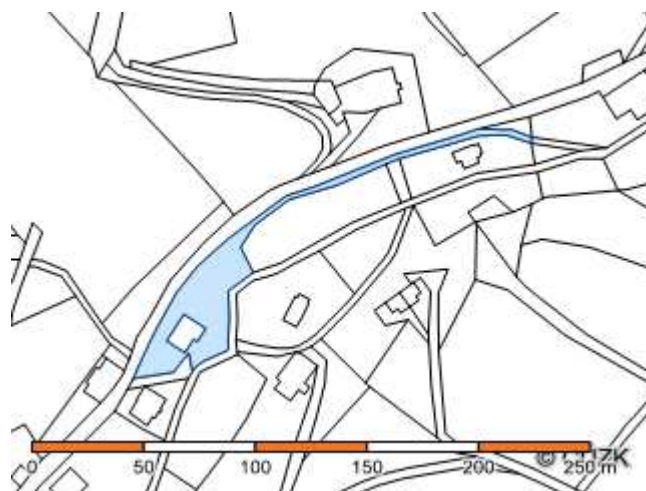
Nejsou evidována žádná omezení.

Jiné zápisy

Nejsou evidovány žádné jiné zápisy.

Nemovitost je v územním obvodu, kde státní správu katastru nemovitostí ČR vykonává [Katastrální úřad pro Královéhradecký kraj, Katastrální pracoviště Trutnov](#)

Zobrazené údaje mají informativní charakter. Platnost k 13.01.2014 08:26:14.



Parcelní číslo:

518Obec: [Horní Maršov \[579262\]](#)Katastrální území: [Dolní Albeřice \[643441\]](#)Číslo LV: [10001](#)

Výměra [m2]: 126

Typ parcely: Parcela katastru nemovitostí

Mapový list: KMD

Určení výměry: Graficky nebo v digitalizované mapě

Způsob využití: neplodná půda

Druh pozemku: ostatní plocha

[Informace z RÚIAN](#) [Sousední parcely](#)

Vlastníci, jiní oprávnění

Vlastnické právo	Adresa	Podíl
------------------	--------	-------

Obec Horní Maršov	Bertholdovo náměstí 102, 54226 Horní Maršov
-------------------	---

Způsob ochrany nemovitosti

Název

rozsáhlé chráněné území

Seznam BPEJ

Parcela nemá evidované BPEJ.

Omezení vlastnického práva

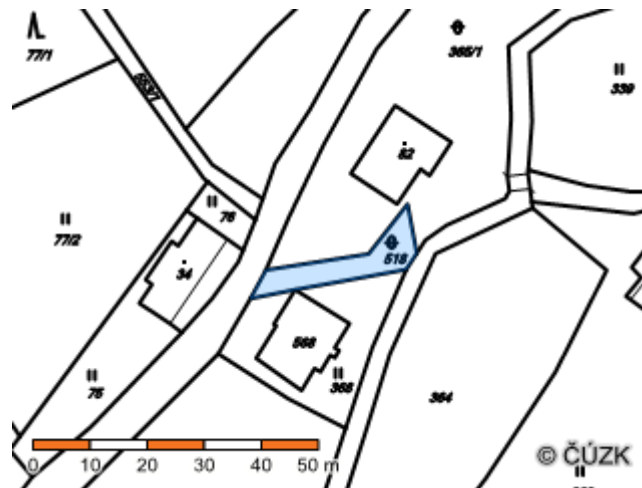
Nejsou evidována žádná omezení.

Jiné zápisy

Nejsou evidovány žádné jiné zápisy.

Nemovitost je v územním obvodu, kde státní správu katastru nemovitostí ČR vykonává [Katastrální úřad pro Královéhradecký kraj](#).[Katastrální pracoviště Trutnov](#)

Zobrazené údaje mají informativní charakter. Platnost k 13.01.2014 08:26:14.



Parcelní číslo:

339Obec: [Horní Maršov \[579262\]](#)Katastrální území: [Dolní Albeřice \[643441\]](#)Číslo LV: [391](#)

Výměra [m2]: 1469

Typ parcely: Parcela katastru nemovitostí

Mapový list: KMD

Určení výměry: Graficky nebo v digitalizované mapě

Druh pozemku: trvalý travní porost

[Sousední parcely](#)

Vlastníci, jiní oprávnění

Vlastnické právo	Podíl
------------------	-------

Folprecht Jiří Ing., Fráni Šrámka 846, 27204 Kladno

Způsob ochrany nemovitosti

Název

rozsáhlé chráněné území

zemědělský půdní fond

Seznam BPEJ

BPEJ	Výměra
------	--------

96811	1469
-------	------

Omezení vlastnického práva

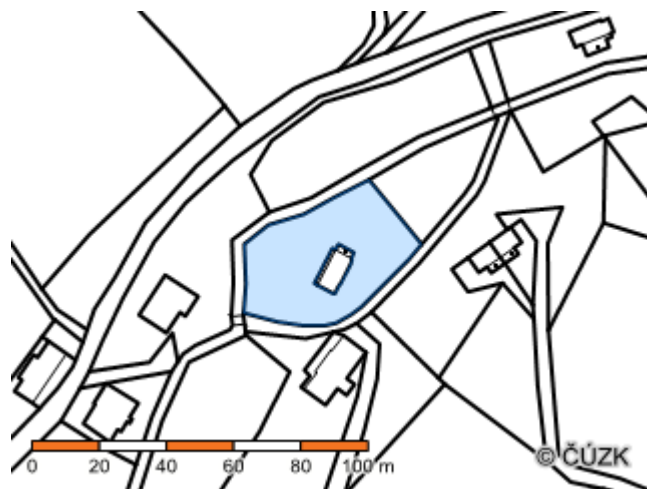
Nejsou evidována žádná omezení.

Jiné zápisy

Nejsou evidovány žádné jiné zápisy.

Nemovitost je v územním obvodu, kde státní správu katastru nemovitostí ČR vykonává [Katastrální úřad pro Královéhradecký kraj](#).[Katastrální pracoviště Trutnov](#)

Zobrazené údaje mají informativní charakter. Platnost k 01.03.2014 14:49:41.

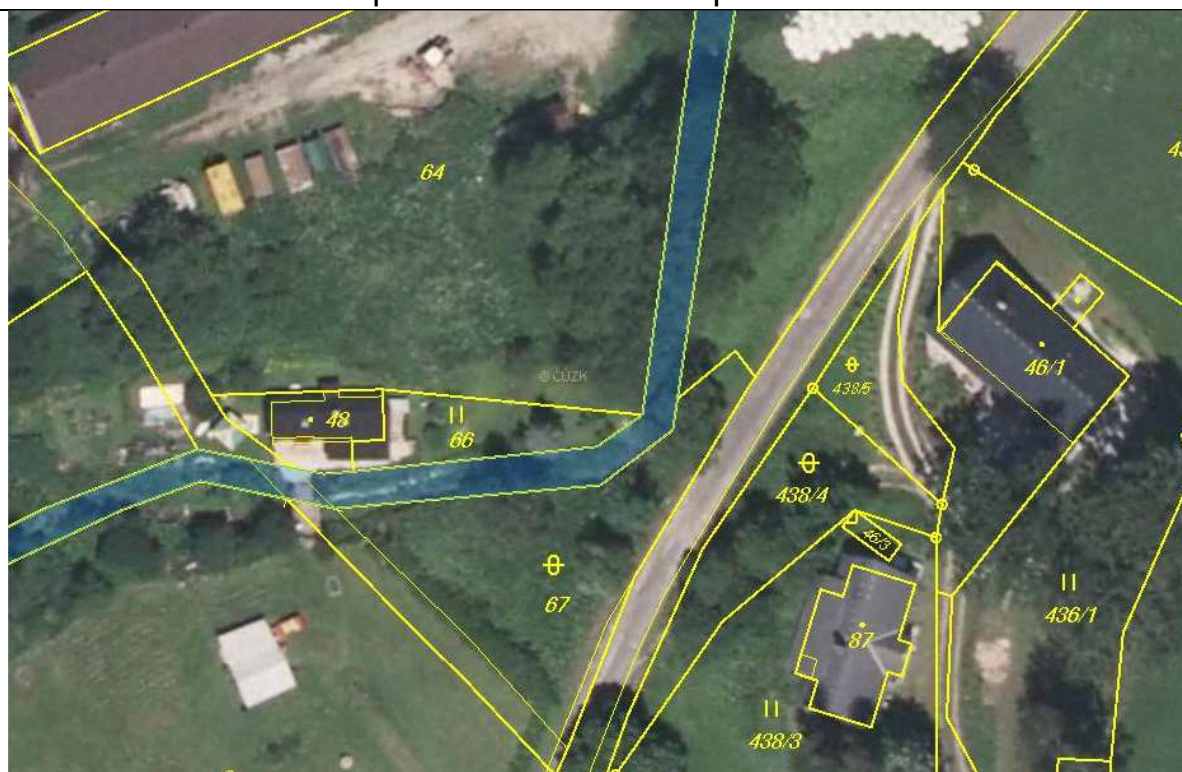


SO A09 vegetační úpravy



Parcelní číslo: **561** info viz výše

SO A10 kamenné opevnění v zatáčce pod silnicí



Parcelní číslo: **561** info viz výše

Parcelní číslo: **68**

Obec: [Horní Maršov \[579262\]](#)

Katastrální území: [Dolní Albeřice \[643441\]](#)

Číslo LV: [450](#)

Výměra [m2]: 1970

Typ parcely: Parcela katastru nemovitostí

Mapový list: KMD

Určení výměry: Graficky nebo v digitalizované mapě

Způsob využití: neplodná půda

Druh pozemku: ostatní plocha

[Informace z RÚIAN](#) [Sousední parcely](#)

Vlastníci, jiní oprávnění

Vlastnické právo	Adresa	Podíl
------------------	--------	-------

Schreiber Ervín	Dolní Albeřice 33, 54226 Horní Maršov	
-----------------	---------------------------------------	--

Způsob ochrany nemovitosti

Název

rozsáhlé chráněné území

Seznam BPEJ

Parcela nemá evidované BPEJ.

Omezení vlastnického práva

Typ

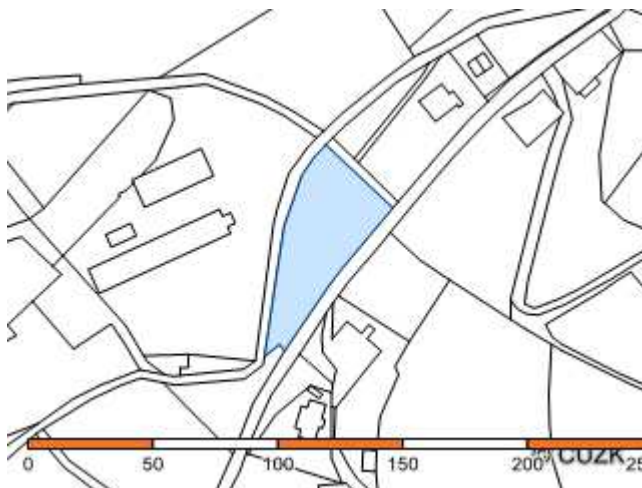
Věcné břemeno ve prospěch nemovitosti neevidované v katastru

Jiné zápisy

Nejsou evidovány žádné jiné zápisy.

Nemovitost je v územním obvodu, kde státní správu katastru nemovitostí ČR vykonává [Katastrální úřad pro Královéhradecký kraj, Katastrální pracoviště Trutnov](#)

Zobrazené údaje mají informativní charakter. Platnost k 13.01.2014 08:26:14.



Parcelní číslo: **67**

Obec: [Horní Maršov \[579262\]](#)

Katastrální území: [Dolní Albeřice \[643441\]](#)

Číslo LV: [645](#)

Výměra [m2]: 683

Typ parcely: Parcela katastru nemovitostí

Mapový list: KMD

Určení výměry: Graficky nebo v digitalizované mapě

Způsob využití: neplodná půda

Druh pozemku: ostatní plocha

[Informace z RÚIAN](#) [Sousední parcely](#)

Vlastníci, jiní oprávnění

Vlastnické právo	Adresa	Podíl
------------------	--------	-------

SJM Pražský Antonín Ing. a Pražská Lenka Ing.	Luční 214, 25225 Ořech	
---	------------------------	--

Způsob ochrany nemovitosti

Název

rozsáhlé chráněné území

Seznam BPEJ; Parcela nemá evidované BPEJ.

Omezení vlastnického práva; Nejsou evidována žádná omezení.

Jiné zápisy

Nejsou evidovány žádné jiné zápisy.

Nemovitost je v územním obvodu, kde státní správu katastru nemovitostí ČR vykonává [Katastrální úřad pro Královéhradecký kraj, Katastrální pracoviště Trutnov](#)

Zobrazené údaje mají informativní charakter. Platnost k 13.01.2014 08:26:14.



SO A11 úprava u žabího trdliště



Parcelní číslo: **387**

Obec: [Horní Maršov \[579262\]](#)

Katastrální území: [Dolní Lysečiny \[643459\]](#)

Číslo LV: [611](#)

Výměra [m2]: 6502

Typ parcely: Parcela katastru nemovitostí

Mapový list: KMD

Určení výměry: Graficky nebo v digitalizované mapě

Způsob využití: koryto vodního toku přirozené nebo upravené

Druh pozemku: vodní plocha

[Informace z RÚIAN Sousední parcely](#)

Vlastníci, jiní oprávnění

Vlastnické právo	Adresa	Podíl
Česká republika		
Příslušnost hospodařit s majetkem státu	Adresa	Podíl
Správa Krkonošského národního parku	Dobrovského 3, 54301 Vrchlabí	

Způsob ochrany nemovitosti

Název

rozsáhlé chráněné území

Seznam BPEJ

Parcela nemá evidované BPEJ.

Omezení vlastnického práva

Nejsou evidována žádná omezení.

Jiné zápisy

Typ

Změna výměr obnovou operátu

Nemovitost je v územním obvodu, kde státní správu katastru nemovitostí ČR vykonává [Katastrální úřad pro Královéhradecký kraj, Katastrální pracoviště Trutnov](#)

Zobrazené údaje mají informativní charakter. Platnost k 02.01.2014 10:11:18.



Parcelní číslo:

60Obec: [Horní Maršov \[579262\]](#)Katastrální území: [Dolní Lysečiny \[643459\]](#)Číslo LV: [611](#)

Výměra [m2]: 73488

Typ parcely: Parcela katastru nemovitostí

Mapový list: KMD

Určení výměry: Graficky nebo v digitalizované mapě

Druh pozemku: lesní pozemek

[Sousední parcely](#)

Vlastníci, jiní oprávnění

Vlastnické právo

Podíl

Česká republika,

Příslušnost hospodařit s majetkem státu

Podíl

Správa Krkonošského národního parku, Dobrovského 3, 54301 Vrchlabí

Způsob ochrany nemovitosti

Název

rozsáhlé chráněné území

pozemek určený k plnění funkcí lesa

Seznam BPEJ

Parcela nemá evidované BPEJ.

Omezení vlastnického práva

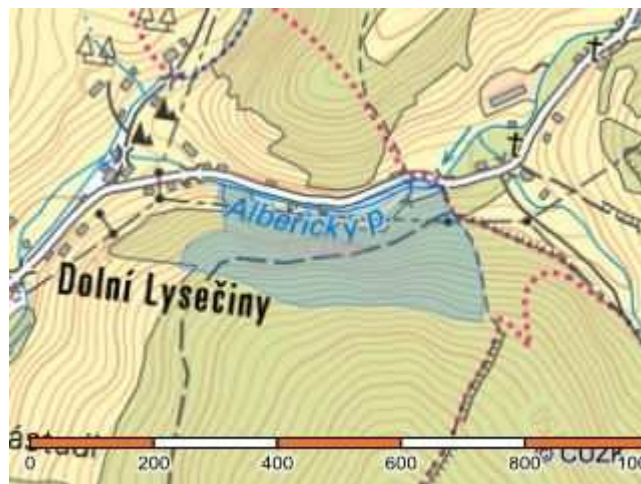
Nejsou evidována žádná omezení.

Jiné zápisy

Nejsou evidovány žádné jiné zápisy.

Nemovitost je v územním obvodu, kde státní správu katastru nemovitostí ČR vykonává [Katastrální úřad pro Královéhradecký kraj, Katastrální pracoviště Trutnov](#)

Zobrazené údaje mají informativní charakter. Platnost k 15.02.2014 16:40:17.



SO A12 vegetační úpravy

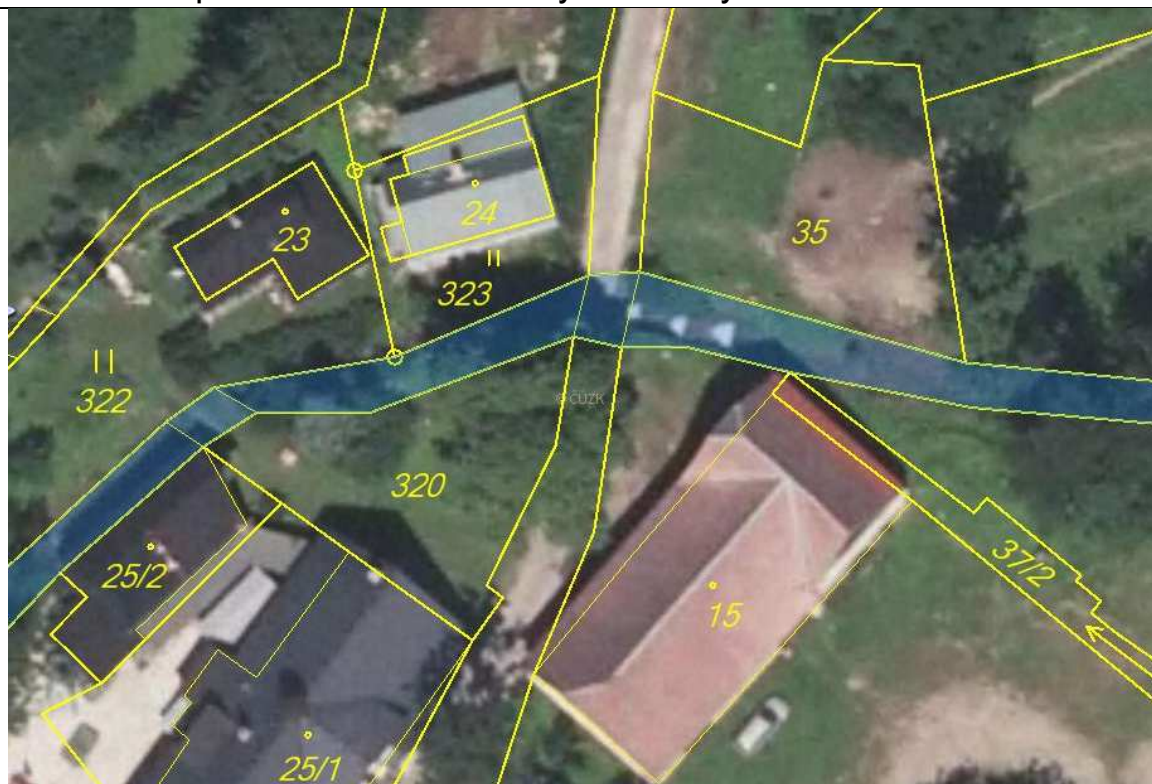
Parcelní číslo: **387** info viz výše

SO A13 vegetační úpravy



Parcelní číslo: **387** info viz výše

SO A14 horní historický most SO A15 úprava mezi historickými mosty



Parcelní číslo: **387** info viz výše

Parcelní číslo: **320**

Obec: [Horní Maršov \[579262\]](#)

Katastrální území: [Dolní Lysečiny \[643459\]](#)

Číslo LV: [15](#)

Výměra [m2]: 255

Typ parcely: Parcela katastru nemovitostí

Mapový list: KMD

Určení výměry: Graficky nebo v digitalizované mapě

Způsob využití: jiná plocha

Druh pozemku: ostatní plocha

[Informace z RÚIAN](#) [Sousední parcely](#)

Vlastníci, jiní oprávnění

Vlastnické právo	Adresa	Podíl
Svobodová Gabriela Ing., CSc. Josefa Janáčka 962, Studánka, 53012 Pardubice		

Způsob ochrany nemovitosti

Název

rozsáhlé chráněné území

Seznam BPEJ

Parcela nemá evidované BPEJ.

Omezení vlastnického práva

Nejsou evidována žádná omezení.

Jiné zápisy

Nejsou evidovány žádné jiné zápisy.

Nemovitost je v územním obvodu, kde státní správu katastru nemovitostí ČR vykonává [Katastrální úřad pro Královéhradecký kraj, Katastrální pracoviště Trutnov](#)

Zobrazené údaje mají informativní charakter. Platnost k 02.01.2014 10:11:18.

Parcelní číslo:

322

Obec: [Horní Maršov \[579262\]](#)

Katastrální území: [Dolní Lysečiny \[643459\]](#)

Číslo LV: [15](#)

Výměra [m2]: 448

Typ parcely: Parcela katastru nemovitostí

Mapový list: KMD

Určení výměry: Graficky nebo v digitalizované mapě

Druh pozemku: trvalý travní porost

[Informace z RÚIAN](#) [Sousední parcely](#)

Vlastníci, jiní oprávnění

Vlastnické právo	Adresa	Podíl
Svobodová Gabriela Ing., CSc. Josefa Janáčka 962, Studánka, 53012 Pardubice		

Způsob ochrany nemovitosti

Název

rozsáhlé chráněné území

zemědělský půdní fond

Seznam BPEJ

BPEJ Výměra

97101 448

Omezení vlastnického práva

Nejsou evidována žádná omezení.

Jiné zápisy

Nejsou evidovány žádné jiné zápisy.



Nemovitost je v územním obvodu, kde státní správu katastru nemovitostí ČR vykonává [Katastrální úřad pro Královéhradecký kraj, Katastrální pracoviště Trutnov](#)

Parcelní číslo: 323

Obec: [Horní Maršov \[579262\]](#)

Katastrální území: [Dolní Lysečiny \[643459\]](#)

Číslo LV: [361](#)

Výměra [m2]: 126

Typ parcely: Parcela katastru nemovitostí

Mapový list: KMD

Určení výměry: Graficky nebo v digitalizované mapě

Druh pozemku: trvalý travní porost

[Informace z RÚIAN](#) [Sousední parcely](#)

Vlastníci, jiní oprávnění

Vlastnické právo	Adresa	Podíl
Hájek Martin	Artura Krause 2269, Zelené Předměstí, 53002 Pardubice	1/2
Hájková Pavla	Artura Krause 2269, Zelené Předměstí, 53002 Pardubice	1/2

Způsob ochrany nemovitosti

Název

rozsáhlé chráněné území

zemědělský půdní fond

Seznam BPEJ

BPEJ Výměra

97101 126



SO A16 úprava příčného profilu před soutokem



Parcelní číslo: **387** info viz výše

Parcelní číslo: **275**

Obec: [Horní Maršov \[579262\]](#)

Katastrální území: [Dolní Lysečiny \[643459\]](#)

Číslo LV: [321](#)

Výměra [m2]: 1845

Typ parcely: Parcela katastru nemovitostí

Mapový list: KMD

Určení výměry: Graficky nebo v digitalizované mapě

Druh pozemku: trvalý travní porost

[Informace z RÚIAN](#) [Sousední parcely](#)

Vlastníci, jiní oprávnění

Vlastnické právo Adresa

Podíl

Řehák Ivo Petra Jilemnického 422/4, Platiště nad Labem, 50301 Hradec Králové

Způsob ochrany nemovitosti

Název

rozsáhlé chráněné území

zemědělský půdní fond

Seznam BPEJ

BPEJ Výměra

97101 1651

94068 194

Omezení vlastnického práva

Nejsou evidována žádná omezení.

Jiné zápisy

Nejsou evidovány žádné jiné zápisy.



Parcelní číslo: **318/1**

Obec: [Horní Maršov \[579262\]](#)

Katastrální území: [Dolní Lysečiny \[643459\]](#)

Číslo LV: [651](#)

Výměra [m2]: 1194

Typ parcely: Parcela katastru nemovitostí

Mapový list: KMD

Určení výměry: Graficky nebo v digitalizované mapě

Druh pozemku: trvalý travní porost

[Sousední parcely](#)

Vlastníci, jiní oprávnění

Vlastnické právo

Podíl

Tylová Tereza, Dolní Lysečiny 22, 54226 Horní Maršov

Způsob ochrany nemovitosti

Název

rozsáhlé chráněné území

zemědělský půdní fond

Seznam BPEJ

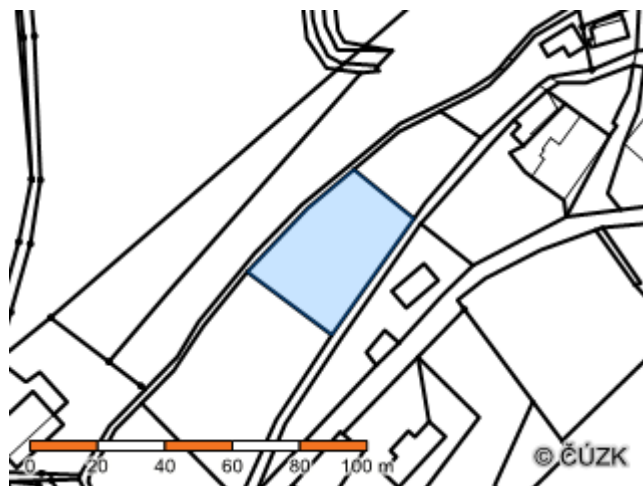
BPEJ Výměra

94068 150

97101 1044

Omezení vlastnického práva

Nejsou evidována žádná omezení.



Jiné zápisy

Nejsou evidovány žádné jiné zápisy.

Nemovitost je v územním obvodu, kde státní správu katastru nemovitostí ČR vykonává [Katastrální úřad pro Královéhradecký kraj, Katastrální pracoviště Trutnov](#)

Zobrazené údaje mají informativní charakter. Platnost k 15.02.2014 14:40:15.

Parcelní číslo: **277/1**

Obec: [Horní Maršov \[579262\]](#)

Katastrální území: [Dolní Lysečiny \[643459\]](#)

Číslo LV: [651](#)

Výměra [m2]: 939

Typ parcely: Parcela katastru nemovitostí

Mapový list: KMD

Určení výměry: Graficky nebo v digitalizované mapě

Druh pozemku: trvalý travní porost

[Sousední parcely](#)

Vlastníci, jiní oprávnění

Vlastnické právo	Podíl
------------------	-------

Tylová Tereza, Dolní Lysečiny 22, 54226 Horní Maršov
--

Způsob ochrany nemovitosti

Název

rozsáhlé chráněné území

zemědělský půdní fond

Seznam BPEJ

BPEJ	Výměra
------	--------

94068	2
-------	---

97101	937
-------	-----

Omezení vlastnického práva

Nejsou evidována žádná omezení.

Jiné zápisy

Nejsou evidovány žádné jiné zápisy.

Nemovitost je v územním obvodu, kde státní správu katastru nemovitostí ČR vykonává [Katastrální úřad pro Královéhradecký kraj, Katastrální pracoviště Trutnov](#)

Zobrazené údaje mají informativní charakter. Platnost k 15.02.2014 14:40:15.



Parcelní číslo: **278**

Obec: [Horní Maršov \[579262\]](#)

Katastrální území: [Dolní Lysečiny \[643459\]](#)

Číslo LV: [651](#)

Výměra [m2]: 1827

Typ parcely: Parcela katastru nemovitostí

Mapový list: KMD

Určení výměry: Graficky nebo v digitalizované mapě

Způsob využití: neplodná půda

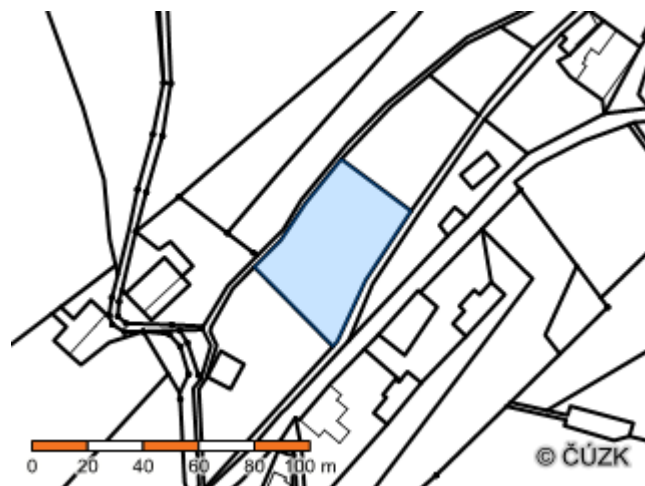
Druh pozemku: ostatní plocha

[Sousední parcely](#)

Vlastníci, jiní oprávnění

Vlastnické právo	Podíl
------------------	-------

Tylová Tereza, Dolní Lysečiny 22, 54226 Horní Maršov
--



Způsob ochrany nemovitosti

Název

rozsáhlé chráněné území

Seznam BPEJ

Parcela nemá evidované BPEJ.

Omezení vlastnického práva

Nejsou evidována žádná omezení.

Jiné zápisy

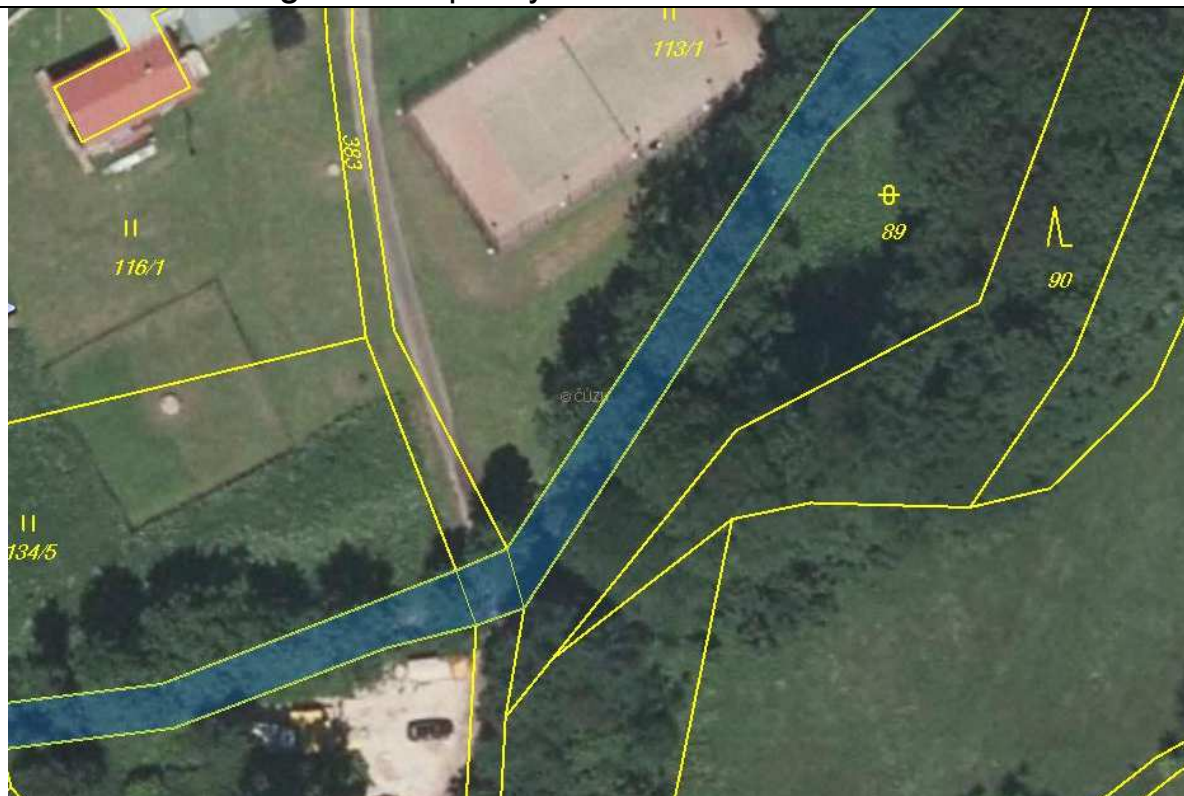
Typ

Změna výměr obnovou operátu

Nemovitost je v územním obvodu, kde státní správu katastru nemovitostí ČR vykonává [Katastrální úřad pro Královéhradecký kraj, Katastrální pracoviště Trutnov](#)

Zobrazené údaje mají informativní charakter. Platnost k 15.02.2014 16:40:17.

SO A17 PB vegetační úpravy



Parcelní číslo: **387** info viz výše

SO A18 balvanitý skluz



Parcelní číslo: **387** info viz výše

Parcelní číslo:

157

Obec: [Horní Maršov \[579262\]](#)

Katastrální území: [Dolní Lysečiny \[643459\]](#)

Číslo LV: [611](#)

Výměra [m2]: 75148

Typ parcely: Parcela katastru nemovitostí

Mapový list: KMD

Určení výměry: Graficky nebo v digitalizované mapě

Druh pozemku: lesní pozemek

[Informace z RÚIAN Sousední parcely](#)

Vlastníci, jiní oprávnění



Vlastnické právo	Adresa	Podíl
Česká republika		
Príslušnost hospodařit s majetkem státu	Adresa	Podíl
Správa Krkonošského národního parku	Dobrovského 3, 54301 Vrchlabí	

Způsob ochrany nemovitosti

Název

rozsáhlé chráněné území

pozemek určený k plnění funkcí lesa

Seznam BPEJ

Parcela nemá evidované BPEJ.

Omezení vlastnického práva

Nejsou evidována žádná omezení.

Jiné zápisy

Typ

Změna výměr obnovou operátu

Nemovitost je v územním obvodu, kde státní správu katastru nemovitostí ČR vykonává [Katastrální úřad pro Královéhradecký kraj, Katastrální pracoviště Trutnov](#)

Zobrazené údaje mají informativní charakter. Platnost k 13.01.2014 10:26:17.

Parcelní číslo: **161/2**

Obec: [Horní Maršov \[579262\]](#)

Katastrální území: [Dolní Lysečiny \[643459\]](#)

Číslo LV: [649](#)

Výměra [m2]: 12952

Typ parcely: Parcela katastru nemovitostí

Mapový list: KMD

Určení výměry: Graficky nebo v digitalizované mapě

Způsob využití: vodní nádrž umělá

Druh pozemku: vodní plocha

[Informace z RÚIAN](#) [Sousední parcely](#)

Vlastníci, jiní oprávnění

Vlastnické právo	Adresa	Podíl
Český rybářský svaz, Místní organizace Horní Maršov	54226 Horní Maršov	

Způsob ochrany nemovitosti

Název

rozsáhlé chráněné území

Seznam BPEJ

Parcela nemá evidované BPEJ.

Omezení vlastnického práva

Nejsou evidována žádná omezení.

Jiné zápisy

Nejsou evidovány žádné jiné zápisy.

Nemovitost je v územním obvodu, kde státní správu katastru nemovitostí ČR vykonává [Katastrální úřad pro Královéhradecký kraj, Katastrální pracoviště Trutnov](#)

Zobrazené údaje mají informativní charakter. Platnost k 13.01.2014 10:26:17.



SO A19 sedimentační prostor nad Maršovem



Parcelní číslo: **554/1**

Obec: [Horní Maršov \[579262\]](#)

Katastrální území: [Horní Maršov \[643483\]](#)

Číslo LV: [611](#)

Výměra [m2]: 4741

Typ parcely: Parcela katastru nemovitostí

Mapový list: KMD

Určení výměry: Graficky nebo v digitalizované mapě

Způsob využití: koryto vodního toku přirozené nebo upravené

Druh pozemku: vodní plocha

[Informace z RÚIAN](#) [Sousední parcely](#)

Vlastníci, jiní oprávnění

Vlastnické právo	Adresa	Podíl
Česká republika		
Příslušnost hospodařit s majetkem státu	Adresa	Podíl
Správa Krkonošského národního parku Dobrovského 3, 54301 Vrchlabí		

Způsob ochrany nemovitosti

Nejsou evidovány žádné způsoby ochrany.

Seznam BPEJ

Parcela nemá evidované BPEJ.

Omezení vlastnického práva

Nejsou evidována žádná omezení.

Jiné zápisy

Typ

Změna výměr obnovou operátu

Změna číslování parcel

Nemovitost je v územním obvodu, kde státní správu katastru nemovitostí ČR vykonává [Katastrální úřad pro Královéhradecký kraj](#).

[Katastrální pracoviště Trutnov](#)

Zobrazené údaje mají informativní charakter. Platnost k 02.01.2014 10:11:18.



Parcelní číslo: **406**

Obec: [Horní Maršov \[579262\]](#)

Katastrální území: [Horní Maršov \[643483\]](#)

Číslo LV: [10002](#)

Výměra [m2]: 3517

Typ parcely: Parcela katastru nemovitostí

Mapový list: KMD

Určení výměry: Graficky nebo v digitalizované mapě

Způsob využití: rybník

Druh pozemku: vodní plocha

[Informace z RÚIAN](#) [Sousední parcely](#)

Vlastníci, jiní oprávnění

Vlastnické právo	Adresa	Podíl
Česká republika		
Příslušnost hospodařit s majetkem státu	Adresa	Podíl
Státní pozemkový úřad Husinecká 1024/11a, Žižkov, 13000 Praha 3		

Způsob ochrany nemovitosti

Název

rozsáhlé chráněné území

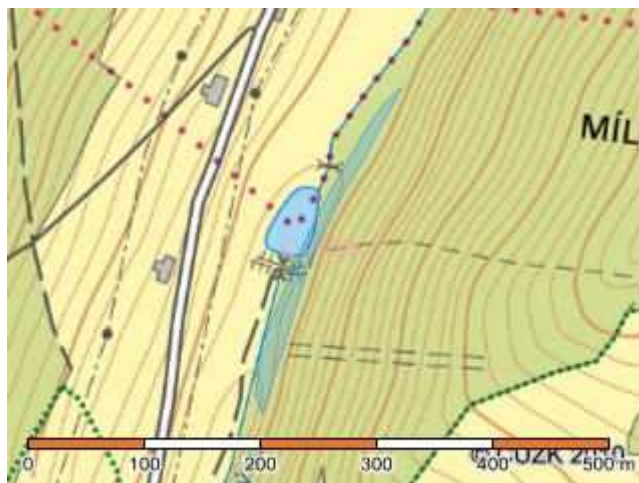
Seznam BPEJ

Parcela nemá evidované BPEJ.

Omezení vlastnického práva

Nejsou evidována žádná omezení.

Jiné zápisy



Nejsou evidovány žádné jiné zápisy.

Nemovitost je v územním obvodu, kde státní správu katastru nemovitostí ČR vykonává [Katastrální úřad pro Královéhradecký kraj, Katastrální pracoviště Trutnov](#)

Zobrazené údaje mají informativní charakter. Platnost k 06.11.2013 14:39:15.

Parcelní číslo:

405

Obec: [Horní Maršov \[579262\]](#)

Katastrální území: [Horní Maršov \[643483\]](#)

Číslo LV: [795](#)

Výměra [m2]: 2198

Typ parcely: Parcela katastru nemovitostí

Mapový list: KMD

Určení výměry: Graficky nebo v digitalizované mapě

Způsob využití: neplodná půda

Druh pozemku: ostatní plocha

[Informace z RUIAN Sousední parcely](#)

Vlastníci, jiní oprávnění

Vlastnické právo Adresa

Podíl

Hassmann Petr nám. Svornosti 474, 54224 Svoboda nad Úpou

Způsob ochrany nemovitosti

Název

rozsáhlé chráněné území

Seznam BPEJ

Parcela nemá evidované BPEJ.

Omezení vlastnického práva

Typ

Předkupní právo

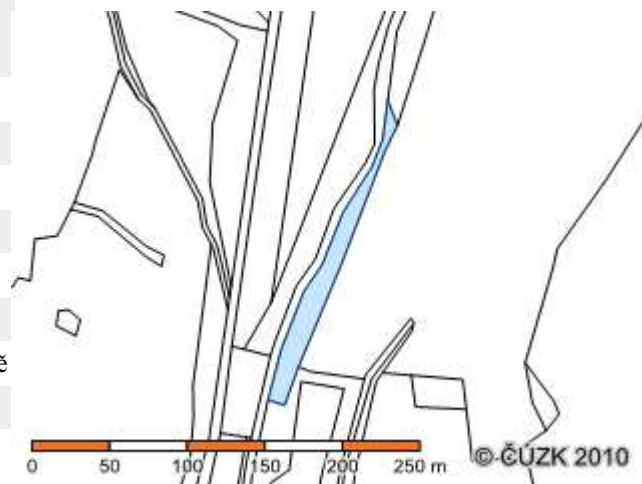
Zástavní právo zákonné

Jiné zápisy

Nejsou evidovány žádné jiné zápisy.

Nemovitost je v územním obvodu, kde státní správu katastru nemovitostí ČR vykonává [Katastrální úřad pro Královéhradecký kraj, Katastrální pracoviště Trutnov](#)

Zobrazené údaje mají informativní charakter. Platnost k 06.11.2013 14:39:15.



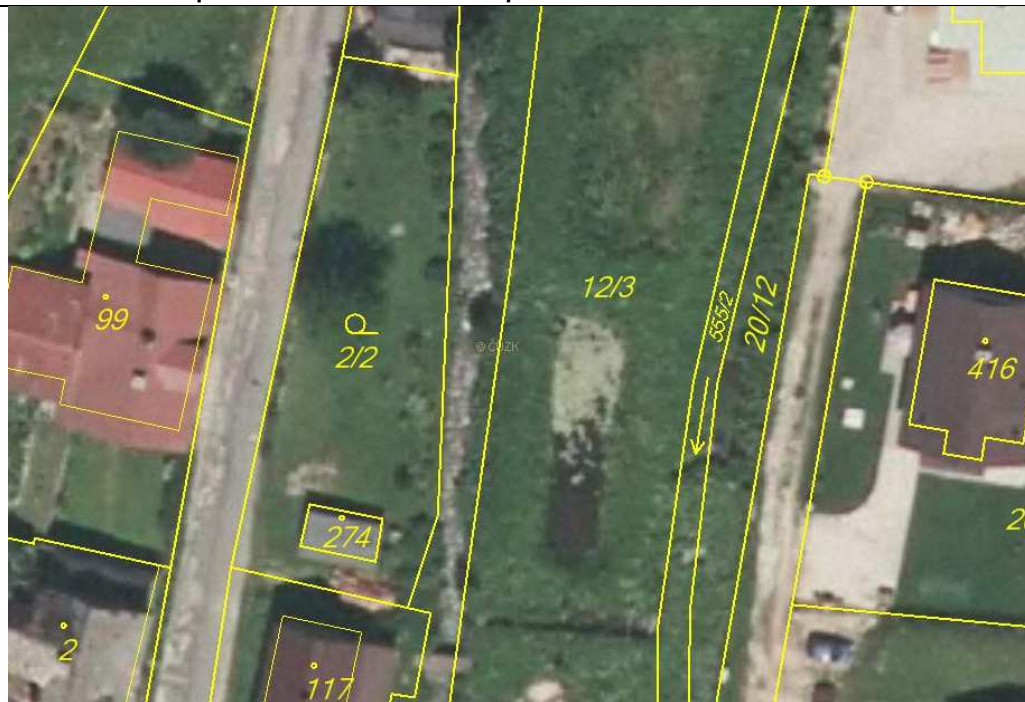
SO A20 oprava PB zdi u č.p. 2/6



Parcelní číslo: **554/1**

info viz výše

SO A21 oprava PB zdi u č.p. 2/2



Parcelní číslo: **554/1** info viz výše

Parcelní číslo: **2/2**

Obec: [Horní Maršov \[579262\]](#)

Katastrální území: [Horní Maršov \[643483\]](#)

Číslo LV: [132](#)

Výměra [m2]: 492

Typ parcely: Parcela katastru nemovitostí

Mapový list: KMD

Určení výměry: Graficky nebo v digitalizované mapě

Druh pozemku: zahrada

[Informace z RÚIAN Sousední parcely](#)

Vlastníci, jiní oprávnění

Vlastnické právo	Adresa	Podíl
------------------	--------	-------

SJM Vávra Jaroslav a Vávrová Markéta Ing.	Sázavská 72, 28166 Jevany	
---	---------------------------	--

Způsob ochrany nemovitosti

Název

rozsáhlé chráněné území

zemědělský půdní fond

Seznam BPEJ

BPEJ	Výměra
------	--------

97101	426
-------	-----

94089	66
-------	----

Omezení vlastnického práva

Typ

Zástavní právo smluvní

Jiné zápisy

Nejsou evidovány žádné jiné zápisy.

Nemovitost je v územním obvodu, kde státní správu katastru nemovitostí ČR vykonává [Katastrální úřad pro Královéhradecký kraj, Katastrální pracoviště Trutnov](#)

Zobrazené údaje mají informativní charakter. Platnost k 29.01.2014 12:33:00.



SO A22 oprava průtočného profilu u rybářů



Parcelní číslo: **554/1** info viz výše

Parcelní číslo: **st. 117**

Obec: [Horní Maršov \[579262\]](#)

Katastrální území: [Horní Maršov \[643483\]](#)

Číslo LV: [207](#)

Výměra [m2]: 207

Typ parcely: Parcela katastru nemovitostí

Mapový list: KMD

Určení výměry: Graficky nebo v digitalizované mapě

Druh pozemku: zastavěná plocha a nádvoří

Stavba na parcele: [č.e. 90](#)

[Informace z RÚIAN Sousední parcely](#)

Vlastníci, jiní oprávnění

Vlastnické právo	Adresa	Podíl
Český rybářský svaz, Místní organizace Horní Maršov	54226 Horní Maršov	

Způsob ochrany nemovitosti

Název

rozsáhlé chráněné území

Seznam BPEJ

Parcela nemá evidované BPEJ.

Omezení vlastnického práva

Nejsou evidována žádná omezení.

Jiné zápisy

Nejsou evidovány žádné jiné zápisy.

Nemovitost je v územním obvodu, kde státní správu katastru nemovitostí ČR vykonává [Katastrální úřad pro Královéhradecký kraj, Katastrální pracoviště Trutnov](#)

Zobrazené údaje mají informativní charakter. Platnost k 06.11.2013 08:39:11.



SO A23 oprava průtočného profilu u garáží



Parcelní číslo: **554/1** info viz výše

SO A24 oprava průtočného profilu u hostince



Parcelní číslo: **554/1** info viz výše

Parcelní číslo: **12/4**

Obec: [Horní Maršov \[579262\]](#)

Katastrální území: [Horní Maršov \[643483\]](#)

Číslo LV: [195](#)

Výměra [m2]: 1301

Typ parcely: Parcela katastru nemovitostí

Mapový list: KMD

Určení výměry: Graficky nebo v digitalizované mapě

Způsob využití: manipulační plocha

Druh pozemku: ostatní plocha

[Informace z RÚIAN](#) [Sousední parcely](#)

Vlastníci, jiní oprávnění

Vlastnické právo	Adresa	Podíl
------------------	--------	-------

Schreiber Ervín	Dolní Albeřice 33, 54226 Horní Maršov	
-----------------	---------------------------------------	--

Způsob ochrany nemovitosti

Název

rozsáhlé chráněné území

Seznam BPEJ

Parcela nemá evidované BPEJ.

Omezení vlastnického práva

Typ

Věcné břemeno (podle listiny)

Jiné zápisy

Nejsou evidovány žádné jiné zápisy.

Nemovitost je v územním obvodu, kde státní správu katastru nemovitostí ČR vykonává [Katastrální úřad pro Královéhradecký kraj](#).

[Katastrální pracoviště Trutnov](#)

Zobrazené údaje mají informativní charakter. Platnost k 06.11.2013 08:39:11.



Parcelní číslo: **12/1**

Obec: [Horní Maršov \[579262\]](#)

Katastrální území: [Horní Maršov \[643483\]](#)

Číslo LV: [10001](#)

Výměra [m2]: 1015

Typ parcely: Parcela katastru nemovitostí

Mapový list: KMD

Určení výměry: Graficky nebo v digitalizované mapě

Způsob využití: manipulační plocha

Druh pozemku: ostatní plocha

[Informace z RÚIAN](#) [Sousední parcely](#)

Vlastníci, jiní oprávnění

Vlastnické právo	Adresa	Podíl
------------------	--------	-------

Obec Horní Maršov	Bertholdovo náměstí 102, 54226 Horní Maršov	
-------------------	---	--

Způsob ochrany nemovitosti

Název

rozsáhlé chráněné území

Seznam BPEJ

Parcela nemá evidované BPEJ.

Omezení vlastnického práva

Nejsou evidována žádná omezení.

Jiné zápisy

Nejsou evidovány žádné jiné zápisy.

Nemovitost je v územním obvodu, kde státní správu katastru nemovitostí ČR vykonává [Katastrální úřad pro Královéhradecký kraj](#).

[Katastrální pracoviště Trutnov](#)

Zobrazené údaje mají informativní charakter. Platnost k 29.01.2014 14:33:03.



SO A25 oprava PB zdi nad mostem „Promenáda“



Parcelní číslo: **554/1** info viz výše

Parcelní číslo: **554/3**

Obec: [Horní Maršov \[579262\]](#)

Katastrální území: [Horní Maršov \[643483\]](#)

Číslo LV: [611](#)

Výměra [m2]: 63

Typ parcely: Parcela katastru nemovitostí

Mapový list: KMD

Určení výměry: Graficky nebo v digitalizované mapě

Způsob využití: koryto vodního toku přirozené nebo upravené

Druh pozemku: vodní plocha

[Informace z RÚIAN](#) [Sousední parcely](#)

Vlastníci, jiní oprávnění

Vlastnické právo	Adresa	Podíl
Česká republika		
Příslušnost hospodařit s majetkem státu	Adresa	Podíl
Správa Krkonošského národního parku	Dobrovského 3, 54301 Vrchlabí	

Způsob ochrany nemovitosti

Název

rozsáhlé chráněné území

Seznam BPEJ

Parcela nemá evidované BPEJ.

Omezení vlastnického práva

Nejsou evidována žádná omezení.

Jiné zápisy

Nejsou evidovány žádné jiné zápisy.



Parcelní číslo: **531/1**

Obec: [Horní Maršov \[579262\]](#)

Katastrální území: [Horní Maršov \[643483\]](#)

Číslo LV: [324](#)

Výměra [m2]: 5548

Typ parcely: Parcela katastru nemovitostí

Mapový list: KMD

Určení výměry: Graficky nebo v digitalizované mapě

Způsob využití: silnice

Druh pozemku: ostatní plocha

[Sousední parcely](#)

Vlastníci, jiní oprávnění

Vlastnické právo	Podíl
------------------	-------

Královéhradecký kraj, Pivovarské náměstí 1245/2, 50003 Hradec Králové

Hospodaření se svěřeným majetkem kraje	Podíl
--	-------

Správa silnic Královéhradeckého kraje, Kutnohorská 59/23, Plačice, 50004 Hradec Králové

Způsob ochrany nemovitosti

Název

rozsáhlé chráněné území

Seznam BPEJ

Parcela nemá evidované BPEJ.

Omezení vlastnického práva

Nejsou evidována žádná omezení.

Jiné zápisy

Nejsou evidovány žádné jiné zápisy.

Nemovitost je v územním obvodu, kde státní správu katastru nemovitostí ČR vykonává [Katastrální úřad pro Královéhradecký kraj, Katastrální pracoviště Trutnov](#)

Zobrazené údaje mají informativní charakter. Platnost k 16.02.2014 18:40:42.



SO A26 oprava průtočného profilu pod mostem „Promenáda“



Parcelní číslo: **554/1** info viz výše

Parcelní číslo: **554/3** info viz výše

Parcelní číslo: **554/6**

Obec: [Horní Maršov \[579262\]](#)

Katastrální území: [Horní Maršov \[643483\]](#)

Číslo LV: [611](#)

Výměra [m2]: 13

Typ parcely: Parcela katastru nemovitostí

Mapový list: KMD

Určení výměry: Graficky nebo v digitalizované mapě

Způsob využití: koryto vodního toku přirozené nebo upravené

Druh pozemku: vodní plocha

[Sousední parcely](#)

Vlastníci, jiní oprávnění

Vlastnické právo	Podíl
Česká republika,	
Příslušnost hospodařit s majetkem státu	Podíl
Správa Krkonošského národního parku, Dobrovského 3, 54301 Vrchlabí	
Způsob ochrany nemovitosti	



Nejsou evidovány žádné způsoby ochrany.

Seznam BPEJ

Parcela nemá evidované BPEJ.

Omezení vlastnického práva

Nejsou evidována žádná omezení.

Jiné zápisy

Typ

Změna číslování parcel

Nemovitost je v územním obvodu, kde státní správu katastru nemovitostí ČR vykonává [Katastrální úřad pro Královéhradecký kraj](#).

[Katastrální pracoviště Trutnov](#)

Zobrazené údaje mají informativní charakter. Platnost k 16.02.2014 18:40:42.

Parcelní číslo: **554/7**

Obec: [Horní Maršov \[579262\]](#)

Katastrální území: [Horní Maršov \[643483\]](#)

Číslo LV: [611](#)

Výměra [m2]: 15

Typ parcely: Parcela katastru nemovitostí

Mapový list: KMD

Určení výměry: Graficky nebo v digitalizované mapě

Způsob využití: koryto vodního toku přirozené nebo upravené

Druh pozemku: vodní plocha

[Sousední parcely](#)

Vlastníci, jiní oprávnění

Vlastnické právo	Podíl
------------------	-------

Česká republika,

Příslušnost hospodařit s majetkem státu	Podíl
---	-------

Správa Krkonošského národního parku, Dobrovského 3, 54301 Vrchlabí

Způsob ochrany nemovitosti

Nejsou evidovány žádné způsoby ochrany.

Seznam BPEJ

Parcela nemá evidované BPEJ.

Omezení vlastnického práva

Nejsou evidována žádná omezení.

Jiné zápisy

Typ

Změna číslování parcel

Nemovitost je v územním obvodu, kde státní správu katastru nemovitostí ČR vykonává [Katastrální úřad pro](#)

[Královéhradecký kraj](#), [Katastrální pracoviště Trutnov](#)

Zobrazené údaje mají informativní charakter. Platnost k 16.02.2014 18:40:42.



Parcelní číslo:

555/1

Obec: [Horní Maršov \[579262\]](#)

Katastrální území: [Horní Maršov \[643483\]](#)

Číslo LV: [26](#)

Výměra [m2]: 51

Typ parcely: Parcela katastru nemovitostí

Mapový list: KMD

Určení výměry: Graficky nebo v digitalizované mapě

Způsob využití: koryto vodního toku umělé

Druh pozemku: vodní plocha

[Informace z RÚIAN](#) [Sousední parcely](#)



Vlastníci, jiní oprávnění

Vlastnické právo	Adresa	Podíl
Hofmann Radek	Promenáda 27, 54226 Horní Maršov	1/2
Hofmannová Lidmila	Promenáda 27, 54226 Horní Maršov	1/2

Způsob ochrany nemovitosti

Název

rozsáhlé chráněné území

Seznam BPEJ

Parcela nemá evidované BPEJ.

Omezení vlastnického práva

Typ

Zástavní právo smluvní

Jiné zápisy

Nejsou evidovány žádné jiné zápisy.

Nemovitost je v územním obvodu, kde státní správu katastru nemovitostí ČR vykonává [Katastrální úřad pro Královéhradecký kraj](#).

[Katastrální pracoviště Trutnov](#)

Zobrazené údaje mají informativní charakter. Platnost k 06.11.2013 08:39:11.

Parcelní číslo: **51/1**

Obec: [Horní Maršov \[579262\]](#)

Katastrální území: [Horní Maršov \[643483\]](#)

Číslo LV: [26](#)

Výměra [m2]: 314

Typ parcely: Parcela katastru nemovitostí

Mapový list: KMD

Určení výměry: Graficky nebo v digitalizované mapě

Druh pozemku: zahrada

[Informace z RÚIAN Sousední parcely](#)

Vlastníci, jiní oprávnění

Vlastnické právo	Adresa	Podíl
Hofmann Radek	Promenáda 27, 54226 Horní Maršov	1/2
Hofmannová Lidmila	Promenáda 27, 54226 Horní Maršov	1/2

Způsob ochrany nemovitosti

Název

rozsáhlé chráněné území

zemědělský půdní fond

Seznam BPEJ

BPEJ Výměra

94068 2

97101 312

Omezení vlastnického práva

Typ

Zástavní právo smluvní

Jiné zápisy

Typ

Změna výměr obnovou operátu

Nemovitost je v územním obvodu, kde státní správu katastru nemovitostí ČR vykonává [Katastrální úřad pro Královéhradecký kraj](#), [Katastrální pracoviště Trutnov](#)

Zobrazené údaje mají informativní charakter. Platnost k 06.11.2013 08:39:11.



Parcelní číslo: **51/6**

Obec: [Horní Maršov \[579262\]](#)

Katastrální území: [Horní Maršov \[643483\]](#)

Číslo LV: [55](#)

Výměra [m2]: 644

Typ parcely: Parcela katastru nemovitostí

Mapový list: KMD

Určení výměry: Graficky nebo v digitalizované mapě

Druh pozemku: zahrada

[Informace z RÚIAN](#) [Sousední parcely](#)

Vlastníci, jiní oprávnění

Vlastnické právo	Adresa	Podíl
Turečková Hana Ing.	Promenáda 28, 54226 Horní Maršov	

Způsob ochrany nemovitosti

Název

rozsáhlé chráněné území

zemědělský půdní fond

Seznam BPEJ

BPEJ Výměra

97101 419

94068 225

Omezení vlastnického práva

Typ

Zástavní právo smluvní

Jiné zápisy

Nejsou evidovány žádné jiné zápisy.

Nemovitost je v územním obvodu, kde státní správu katastru nemovitostí ČR vykonává [Katastrální úřad pro Královéhradecký kraj](#).

[Katastrální pracoviště Trutnov](#)

Zobrazené údaje mají informativní charakter. Platnost k 06.11.2013 08:39:11.



Parcelní číslo: **51/3**

Obec: [Horní Maršov \[579262\]](#)

Katastrální území: [Horní Maršov \[643483\]](#)

Číslo LV: [10001](#)

Výměra [m2]: 93

Typ parcely: Parcela katastru nemovitostí

Mapový list: KMD

Určení výměry: Graficky nebo v digitalizované mapě

Způsob využití: manipulační plocha

Druh pozemku: ostatní plocha

[Informace z RÚIAN](#) [Sousední parcely](#)

Vlastníci, jiní oprávnění

Vlastnické právo	Adresa	Podíl
Obec Horní Maršov	Bertholdovo náměstí 102, 54226 Horní Maršov	

Způsob ochrany nemovitosti

Název

rozsáhlé chráněné území

Seznam BPEJ

Parcela nemá evidované BPEJ.



Parcelní číslo:	50/1
Obec:	Horní Maršov [579262]
Katastrální území:	Horní Maršov [643483]
Číslo LV:	10001
Výměra [m2]:	1097
Typ parcely:	Parcela katastru nemovitostí
Mapový list:	KMD
Určení výměry:	Graficky nebo v digitalizované mapě
Způsob využití:	jiná plocha
Druh pozemku:	ostatní plocha

[Sousední parcely](#)

Vlastníci, jiní oprávnění

Vlastnické právo Podíl

Obec Horní Maršov, Bertholdovo náměstí 102, 54226 Horní Maršov

Způsob ochrany nemovitosti

Název

rozsáhlé chráněné území

Seznam BPEJ

Parcela nemá evidované BPEJ.

Omezení vlastnického práva

Nejsou evidována žádná omezení.

Jiné zápisy

Nejsou evidovány žádné jiné zápisy.

Nemovitost je v územním obvodu, kde státní správu katastru nemovitostí ČR vykonává [Katastrální úřad pro Královéhradecký kraj](#).

[Katastrální pracoviště Trutnov](#)

Zobrazené údaje mají informativní charakter. Platnost k 16.02.2014 18:40:42.



Parcelní číslo:	50/4
Obec:	Horní Maršov [579262]
Katastrální území:	Horní Maršov [643483]
Číslo LV:	10001
Výměra [m2]:	304
Typ parcely:	Parcela katastru nemovitostí
Mapový list:	KMD
Určení výměry:	Graficky nebo v digitalizované mapě
Způsob využití:	jiná plocha
Druh pozemku:	ostatní plocha

[Sousední parcely](#)

Vlastníci, jiní oprávnění

Vlastnické právo Podíl

Obec Horní Maršov, Bertholdovo náměstí 102, 54226 Horní Maršov

Způsob ochrany nemovitosti

Název

rozsáhlé chráněné území

Seznam BPEJ

Parcela nemá evidované BPEJ.

Omezení vlastnického práva

Nejsou evidována žádná omezení.

Jiné zápisy

Nejsou evidovány žádné jiné zápisy.

Nemovitost je v územním obvodu, kde státní správu katastru nemovitostí ČR vykonává [Katastrální úřad pro Královéhradecký kraj](#).

[Katastrální pracoviště Trutnov](#)

Zobrazené údaje mají informativní charakter. Platnost k 16.02.2014 18:40:42.



Parcelní číslo:

554/5Obec: [Horní Maršov \[579262\]](#)Katastrální území: [Horní Maršov \[643483\]](#)Číslo LV: [10001](#)

Výměra [m2]: 5

Typ parcely: Parcela katastru nemovitostí

Mapový list: KMD

Určení výměry: Graficky nebo v digitalizované mapě

Způsob využití: koryto vodního toku přirozené nebo upravené

Druh pozemku: vodní plocha

[Informace z RÚIAN](#) [Sousední parcely](#)

Vlastníci, jiní oprávnění

Vlastnické právo	Adresa	Podíl
------------------	--------	-------

Obec Horní Maršov	Bertholdovo náměstí 102, 54226 Horní Maršov	
-------------------	---	--

Způsob ochrany nemovitosti

Nejsou evidovány žádné způsoby ochrany.

Seznam BPEJ

Parcela nemá evidované BPEJ.

Omezení vlastnického práva

Nejsou evidována žádná omezení.

Jiné zápisy

Typ

Změna číslování parcel

Nemovitost je v územním obvodu, kde státní správu katastru nemovitostí ČR vykonává [Katastrální úřad pro Královéhradecký kraj](#).[Katastrální pracoviště Trutnov](#)

Zobrazené údaje mají informativní charakter. Platnost k 06.11.2013 08:39:11.



Parcelní číslo:

st. 20/2Obec: [Horní Maršov \[579262\]](#)Katastrální území: [Horní Maršov \[643483\]](#)Číslo LV: [539](#)

Výměra [m2]: 361

Typ parcely: Parcela katastru nemovitostí

Mapový list: KMD

Určení výměry: Graficky nebo v digitalizované mapě

Druh pozemku: zastavěná plocha a nádvoří

Stavba na parcele: [č.p. 85](#)[Informace z RÚIAN](#) [Sousední parcely](#)

Vlastníci, jiní oprávnění

Vlastnické právo	Adresa	Podíl
------------------	--------	-------

SJM Juda Martin a Judová Petra	Lysečinská 85, 54226 Horní Maršov	
--------------------------------	-----------------------------------	--

Způsob ochrany nemovitosti

Název

rozsáhlé chráněné území

Seznam BPEJ

Parcela nemá evidované BPEJ.

Omezení vlastnického práva

Typ

Předkupní právo

Věcné břemeno (podle listiny)



SO A27	odstranění migračních barier ř.km	0,120÷0,055
SO A28	odstranění migračních barier ř.km	0,055÷0,035
SO A29	odstranění migračních barier ř.km	0,035÷0,000



Parcelní číslo: **554/8**

Obec: [Horní Maršov \[579262\]](#)

Katastrální území: [Horní Maršov \[643483\]](#)

Číslo LV: [10001](#)

Výměra [m2]: 770

Typ parcely: Parcela katastru nemovitostí

Mapový list: KMD

Určení výměry: Graficky nebo v digitalizované mapě

Způsob využití: koryto vodního toku přirozené nebo upravené

Druh pozemku: vodní plocha

[Sousední parcely](#)

Vlastníci, jiní oprávnění

Vlastnické právo

Podíl

Obec Horní Maršov, Bertholdovo náměstí 102, 54226 Horní Maršov

Způsob ochrany nemovitosti

Nejsou evidovány žádné způsoby ochrany.

Seznam BPEJ

Parcela nemá evidované BPEJ.

Omezení vlastnického práva

Nejsou evidována žádná omezení.

Jiné zápisy

Typ

Změna číslování parcel



Nemovitost je v územním obvodu, kde státní správu katastru nemovitostí ČR vykonává [Katastrální úřad pro Královéhradecký kraj, Katastrální pracoviště Trutnov](#)

Zobrazené údaje mají informativní charakter. Platnost k 22.02.2014 08:43:14.

Parcelní číslo: **548/1**

Obec: [Horní Maršov \[579262\]](#)

Katastrální území: [Horní Maršov \[643483\]](#)

Číslo LV: [609](#)

Výměra [m2]: 13391

Typ parcely: Parcela katastru nemovitostí

Mapový list: KMD

Určení výměry: Graficky nebo v digitalizované mapě

Způsob využití: koryto vodního toku přirozené nebo upravené

Druh pozemku: vodní plocha

[Sousední parcely](#)

Vlastníci, jiní oprávnění

Vlastnické právo	Podíl
------------------	-------

Česká republika,

Právo hospodařit s majetkem státu	Podíl
-----------------------------------	-------

Povodí Labe, státní podnik, Víta Nejedlého 951/8, Slezské Předměstí, 50003 Hradec Králové

Způsob ochrany nemovitosti

Název

rozsáhlé chráněné území

Seznam BPEJ

Parcela nemá evidované BPEJ.

Omezení vlastnického práva

Typ

Věcné břemeno chůze a jízdy

Jiné zápisy

Nejsou evidovány žádné jiné zápisy.

Nemovitost je v územním obvodu, kde státní správu katastru nemovitostí ČR vykonává [Katastrální úřad pro Královéhradecký kraj, Katastrální pracoviště Trutnov](#)

Zobrazené údaje mají informativní charakter. Platnost k 22.02.2014 08:43:14.



SO A30 odstranění migračních barier ř.km 0,560÷0,530



Parcelní číslo: **554/1** info viz výše

Parcelní číslo: **2/6**

Obec: [Horní Maršov \[579262\]](#)

Katastrální území: [Horní Maršov \[643483\]](#)

Číslo LV: [413](#)

Výměra [m2]: 251

Typ parcely: Parcela katastru nemovitostí

Mapový list: KMD

Určení výměry: Graficky nebo v digitalizované mapě

Způsob využití: neplodná půda

Druh pozemku: ostatní plocha

[Sousední parcely](#)

Vlastníci, jiní oprávnění

Vlastnické právo	Podíl
Millerová Hana, Lysečinská 22, 54226 Horní Maršov	1/2
Pavůková Ilsa, Lysečinská 22, 54226 Horní Maršov	1/2

Způsob ochrany nemovitosti

Název

rozsáhlé chráněné území

Seznam BPEJ

Parcela nemá evidované BPEJ.

Omezení vlastnického práva

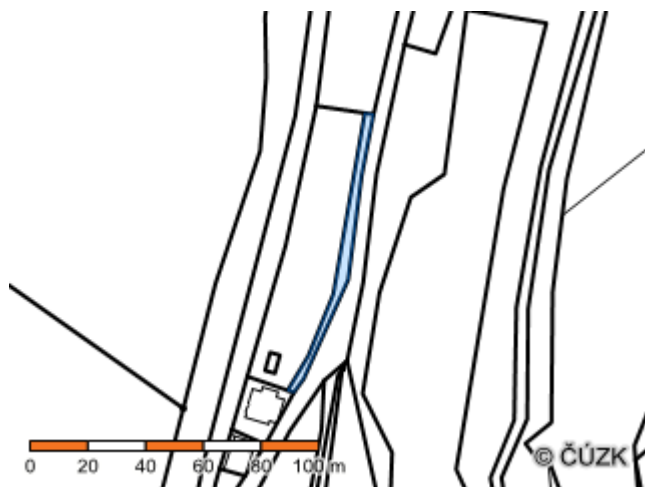
Nejsou evidována žádná omezení.

Jiné zápisy

Nejsou evidovány žádné jiné zápisy.

Nemovitost je v územním obvodu, kde státní správu katastru nemovitostí ČR vykonává [Katastrální úřad pro Královéhradecký kraj, Katastrální pracoviště Trutnov](#)

Zobrazené údaje mají informativní charakter. Platnost k 03.04.2014 15:57:07.



SO L01 Lysečinský sedimentační prostor



Parcelní číslo: **294**

Obec: [Horní Maršov \[579262\]](#)

Katastrální území: [Horní Lysečiny \[643475\]](#)

Číslo LV: [611](#)

Výměra [m2]: 372

Typ parcely: Parcela katastru nemovitostí

Mapový list: KMD

Určení výměry: Graficky nebo v digitalizované mapě

Způsob využití: koryto vodního toku přirozené nebo upravené

Druh pozemku: vodní plocha

[Informace z RÚIAN](#) [Sousední parcely](#)

Vlastníci, jiní oprávnění

Vlastnické právo	Adresa	Podíl
Česká republika		
Příslušnost hospodařit s majetkem státu	Adresa	Podíl
Správa Krkonošského národního parku	Dobrovského 3, 54301 Vrchlabí	

Způsob ochrany nemovitosti

Název

rozsáhlé chráněné území

Seznam BPEJ

Parcela nemá evidované BPEJ.

Omezení vlastnického práva

Nejsou evidována žádná omezení.

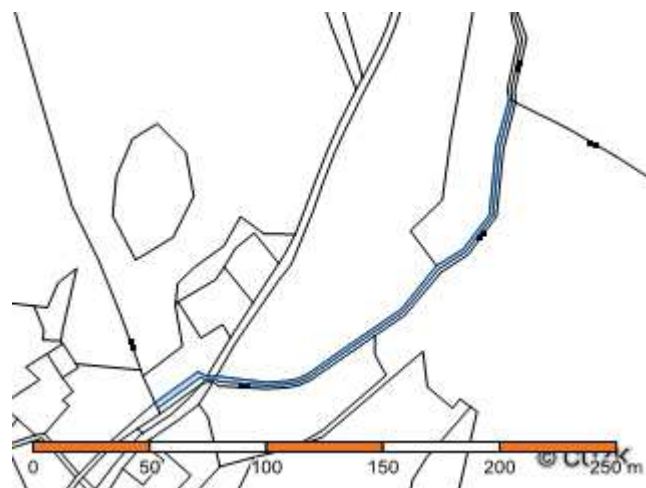
Jiné zápisy

Typ

Změna výměr obnovou operátu

Nemovitost je v územním obvodu, kde státní správu katastru nemovitostí ČR vykonává [Katastrální úřad pro Královéhradecký kraj, Katastrální pracoviště Trutnov](#)

Zobrazené údaje mají informativní charakter. Platnost k 02.01.2014 12:11:18.



Parcelní číslo: **235**

Obec: [Horní Maršov \[579262\]](#)

Katastrální území: [Horní Lysečiny \[643475\]](#)

Číslo LV: [450](#)

Výměra [m2]: 9193

Typ parcely: Parcela katastru nemovitostí

Mapový list: KMD

Určení výměry: Graficky nebo v digitalizované mapě

Druh pozemku: trvalý travní porost

[Informace z RÚIAN](#) [Sousední parcely](#)

Vlastníci, jiní oprávnění

Vlastnické právo	Adresa	Podíl
Schreiber Ervín	Dolní Albeřice 33, 54226 Horní Maršov	

Způsob ochrany nemovitosti

Název
rozsáhlé chráněné území
zemědělský půdní fond

Seznam BPEJ

BPEJ	Výměra
97101	6347
94089	2843
94068	3

Omezení vlastnického práva

Typ
Omezení dispozičních práv
Předkupní právo
Zástavní právo zákonné

Jiné zápisy

Nejsou evidovány žádné jiné zápisy.

Nemovitost je v územním obvodu, kde státní správu katastru nemovitostí ČR vykonává [Katastrální úřad pro Královéhradecký kraj, Katastrální pracoviště Trutnov](#)

Zobrazené údaje mají informativní charakter. Platnost k 02.01.2014 12:11:18.



Parcelní číslo: **236**

Obec: [Horní Maršov \[579262\]](#)

Katastrální území: [Horní Lysečiny \[643475\]](#)

Číslo LV: [450](#)

Výměra [m2]: 16703

Typ parcely: Parcela katastru nemovitostí

Mapový list: KMD

Určení výměry: Graficky nebo v digitalizované mapě

Druh pozemku: trvalý travní porost

[Informace z RÚIAN](#) [Sousední parcely](#)

Vlastníci, jiní oprávnění

Vlastnické právo	Adresa	Podíl
------------------	--------	-------

Schreiber Ervín	Dolní Albeřice 33, 54226 Horní Maršov	
-----------------	---------------------------------------	--

Způsob ochrany nemovitosti

Název

rozsáhlé chráněné území

zemědělský půdní fond

Seznam BPEJ

BPEJ	Výměra
------	--------

94089	11512
-------	-------

94068	1371
-------	------

97101	3820
-------	------

Omezení vlastnického práva

Typ

Omezení dispozičních práv

Předkupní právo

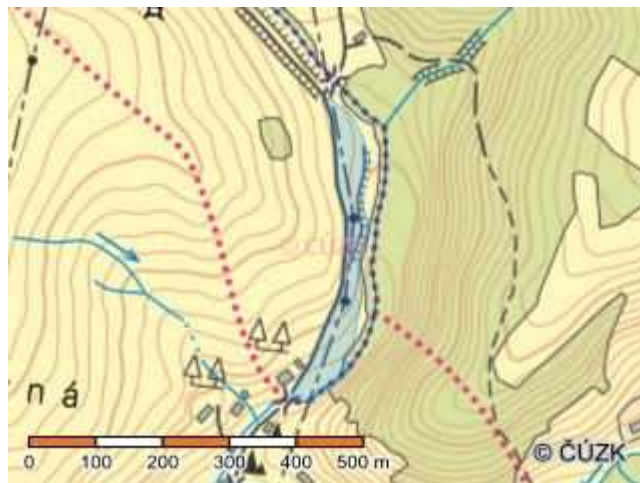
Zástavní právo zákonné

Jiné zápisy

Nejsou evidovány žádné jiné zápisy.

Nemovitost je v územním obvodu, kde státní správu katastru nemovitostí ČR vykonává [Katastrální úřad pro Královéhradecký kraj, Katastrální pracoviště Trutnov](#)

Zobrazené údaje mají informativní charakter. Platnost k 10.01.2014 11:54:41.



Parcelní číslo: **388**

Obec: [Horní Maršov \[579262\]](#)

Katastrální území: [Dolní Lysečiny \[643459\]](#)

Číslo LV: [611](#)

Výměra [m2]: 374

Typ parcely: Parcela katastru nemovitostí

Mapový list: KMD

Určení výměry: Graficky nebo v digitalizované mapě

Způsob využití: koryto vodního toku přirozené nebo upravené

Druh pozemku: vodní plocha

[Informace z RÚIAN](#) [Sousední parcely](#)

Vlastníci, jiní oprávnění

Vlastnické právo	Adresa	Podíl
Česká republika		
Příslušnost hospodařit s majetkem státu	Adresa	Podíl
Správa Krkonošského národního parku	Dobrovského 3, 54301 Vrchlabí	

Způsob ochrany nemovitosti

Název

rozsáhlé chráněné území

Seznam BPEJ

Parcela nemá evidované BPEJ.

Omezení vlastnického práva

Nejsou evidována žádná omezení.

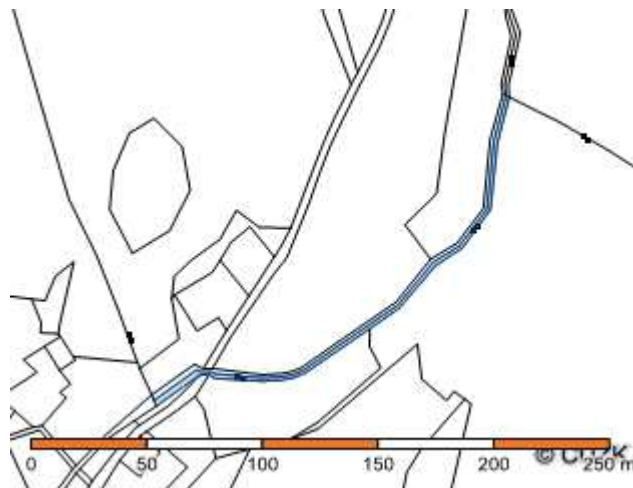
Jiné zápisy

Typ

Změna výměr obnovou operátu

Nemovitost je v územním obvodu, kde státní správu katastru nemovitostí ČR vykonává [Katastrální úřad pro Královéhradecký kraj, Katastrální pracoviště Trutnov](#)

Zobrazené údaje mají informativní charakter. Platnost k 02.01.2014 12:11:18.



SO L02 úprava průtočného profilu nad včelníkem
 SO L03 úprava průtočného profilu pod včelníkem



Parcelní číslo: **389**

Obec: [Horní Maršov \[579262\]](#)

Katastrální území: [Dolní Lysečiny \[643459\]](#)

Číslo LV: [611](#)

Výměra [m2]: 853

Typ parcely: Parcela katastru nemovitostí

Mapový list: KMD

Určení výměry: Graficky nebo v digitalizované mapě

Způsob využití: koryto vodního toku přirozené nebo upravené

Druh pozemku: vodní plocha

[Informace z RÚIAN Sousední parcely](#)

Vlastníci, jiní oprávnění

Vlastnické právo	Adresa	Podíl
Česká republika		
Příslušnost hospodařit s majetkem státu	Adresa	Podíl
Správa Krkonošského národního parku	Dobrovského 3, 54301 Vrchlabí	

Způsob ochrany nemovitosti

Název

rozsáhlé chráněné území

Seznam BPEJ

Parcela nemá evidované BPEJ.

Omezení vlastnického práva

Nejsou evidována žádná omezení.

Jiné zápisy

Typ

Změna výměr obnovou operátu



Parcelní číslo: **322** info viz výše SO A15

Parcelní číslo:

324/1Obec: [Horní Maršov \[579262\]](#)Katastrální území: [Dolní Lysečiny \[643459\]](#)Číslo LV: [361](#)

Výměra [m2]: 482

Typ parcely: Parcela katastru nemovitostí

Mapový list: KMD

Určení výměry: Graficky nebo v digitalizované mapě

Druh pozemku: trvalý travní porost

[Informace z RÚIAN](#) [Sousední parcely](#)

Vlastníci, jiní oprávnění

Vlastnické právo	Adresa	Podíl
Hájek Martin	Artura Krause 2269, Zelené Předměstí, 53002 Pardubice	1/2
Hájková Pavla	Artura Krause 2269, Zelené Předměstí, 53002 Pardubice	1/2

Způsob ochrany nemovitosti

Název

rozsáhlé chráněné území

zemědělský půdní fond

Seznam BPEJ

BPEJ Výměra

97101 482

Omezení vlastnického práva

Nejsou evidována žádná omezení.

Jiné zápisy

Nejsou evidovány žádné jiné zápisy.

Nemovitost je v územním obvodu, kde státní správu katastru nemovitostí ČR vykonává [Katastrální úřad pro Královéhradecký kraj, Katastrální pracoviště Trutnov](#)

Zobrazené údaje mají informativní charakter. Platnost k 02.01.2014 12:11:18.



Parcelní číslo:

326/2Obec: [Horní Maršov \[579262\]](#)Katastrální území: [Dolní Lysečiny \[643459\]](#)Číslo LV: [15](#)

Výměra [m2]: 4120

Typ parcely: Parcela katastru nemovitostí

Mapový list: KMD

Určení výměry: Graficky nebo v digitalizované mapě

Druh pozemku: trvalý travní porost

[Informace z RÚIAN](#) [Sousední parcely](#)

Vlastníci, jiní oprávnění

Vlastnické právo	Adresa	Podíl
Svobodová Gabriela Ing., CSc.	Josefa Janáčka 962, Studánka, 53012 Pardubice	

Způsob ochrany nemovitosti

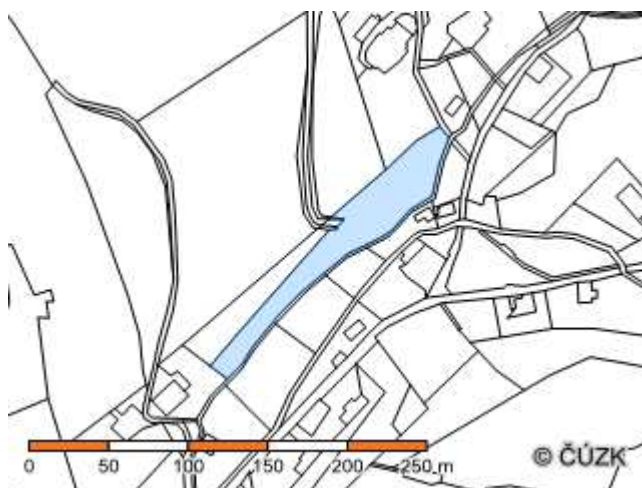
Název

rozsáhlé chráněné území

zemědělský půdní fond

Seznam BPEJ

BPEJ Výměra



BPEJ Výměra

97101 1281

94068 2839

Omezení vlastnického práva

Nejsou evidována žádná omezení.

Jiné zápisy

Nejsou evidovány žádné jiné zápisy.

Nemovitost je v územním obvodu, kde státní správu katastru nemovitostí ČR vykonává [Katastrální úřad pro Královéhradecký kraj, Katastrální pracoviště Trutnov](#)

Zobrazené údaje mají informativní charakter. Platnost k 02.01.2014 12:11:18.

SO L04 úprava průtočného profilu u chalupy na ostrově



Parcelní číslo: **389** info viz výše

Parcelní číslo: **275** info viz výše SO A16

Parcelní číslo: **283**

Obec: [Horní Maršov \[579262\]](#)

Katastrální území: [Dolní Lysečiny \[643459\]](#)

Číslo LV: [206](#)

Výměra [m2]: 108

Typ parcely: Parcela katastru nemovitostí

Mapový list: KMD

Určení výměry: Graficky nebo v digitalizované mapě

Druh pozemku: trvalý travní porost

[Informace z RÚIAN Sousední parcely](#)

Vlastníci, jiní oprávnění

Vlastnické právo	Adresa	Podíl
Klose Václav	Lipová 205, 54226 Horní Maršov	

Způsob ochrany nemovitosti



Název
rozsáhlé chráněné území
zemědělský půdní fond

Seznam BPEJ

BPEJ Výměra

94068 105

97101 3

Omezení vlastnického práva

Typ

Věcné břemeno (podle listiny)

Jiné zápisy

Nejsou evidovány žádné jiné zápisy.

Parcelní číslo: **365**Obec: [Horní Maršov \[579262\]](#)Katastrální území: [Dolní Lysečiny \[643459\]](#)Číslo LV: [10002](#)

Výměra [m2]: 273

Typ parcely: Parcela katastru nemovitostí

Mapový list: KMD

Určení výměry: Graficky nebo v digitalizované mapě

Způsob využití: ostatní komunikace

Druh pozemku: ostatní plocha

[Informace z RÚIAN](#) [Sousední parcely](#)

Vlastníci, jiní oprávnění

Vlastnické právo	Adresa	Podíl
Česká republika		
Příslušnost hospodařit s majetkem státu	Adresa	Podíl
Státní pozemkový úřad	Husinecká 1024/11a, Žižkov, 13000 Praha 3	

Způsob ochrany nemovitosti

Název
rozsáhlé chráněné území

Seznam BPEJ

Parcela nemá evidované BPEJ.

Omezení vlastnického práva

Nejsou evidována žádná omezení.

Jiné zápisy

Nejsou evidovány žádné jiné zápisy.

Nemovitost je v územním obvodu, kde státní správu katastru nemovitostí ČR vykonává [Katastrální úřad pro Královéhradecký kraj, Katastrální pracoviště Trutnov](#)

Zobrazené údaje mají informativní charakter. Platnost k 02.01.2014 12:11:18.

